



FRANKREICH Ardèche

Hotel
ohne Kinderbetreuung



BASTIDE DE SANILHAC

Aktive und genussvolle Ferien in Südfrankreich

BIENVENUE EN ARDÈCHE! Der Weg zur Bastide de Sanilhac schlängelt sich durch Weinanbaugebiete, Kiefernwälder und kleine Dörfer des Départements Ardèche. Schon von Weitem leuchten die hellblauen Fensterläden des ehemaligen Herrensitzes, der sich über dem Örtchen Sanilhac erhebt und seine Gäste – oben angelangt – mit einem einzigartigen Panoramablick über die sanfte Hügellandschaft belohnt. Hier fühlen sich besonders Familien wohl, die gerne draußen sportlich aktiv sind. Wer es liebt, in unberührter Natur zu entspannen oder die Kultur Südfrankreichs kennenlernen möchte, ist hier ebenfalls richtig. Auf der nur 20 Autominuten entfernten Ardèche können Sie Kanu und Kajak fahren, ihre sprudelnden Naturbecken hinabrutschen oder in Nebenflüssen wie dem Chassezac baden. Schöne Wanderungen und Radtouren führen zu Kirchen oder Schlössern und in typisch französische Dörfer. Liebhaber der französischen Küche freuen sich auf die vollmundigen Weine und deftigen Delikatessen der Rhône-Alpes.

LIEBLINGSPLATZ MIT AUSSICHT Die herzlichen Gastgeber, Cécile und Arnaud Magnier, leben seit 2019 mit ihren beiden Töchtern in der Bastide und kümmern sich persönlich um ihre Gäste. Sie kennen die Region bestens und geben Ihnen gern wertvolle Tipps. Die 22 großzügig geschnittenen Gästezimmer verteilen sich auf drei Etagen, einige sind gemütliche Mansardenzimmer. Alle Räume sind mit Holzböden ausgelegt und in hellen Farben gestaltet. Morgens erwartet Sie im hauseigenen Restaurant oder auf der Terrasse mit weitem Ausblick ein französisches Frühstück. An fünf Abenden in der Woche ist ein leckeres Menü mit regionaltypischen Spezialitäten im Zimmerpreis schon enthalten. Wer mag, speist auch an den anderen Tagen „zu Hause“, dann à la carte. Oder Sie kehren in eines der einladenden Lokale der Umgebung ein, z.B. in den malerischen Gassen des Städtchens

Largentière (6 km). Noch schöner als von der Restaurantterrasse ist die Aussicht am Pool. Er befindet sich oberhalb des Hauses und könnte schnell zu Ihrem Lieblingsplatz avancieren: Von hier reicht der Blick unverstellt über Sanilhac, die umliegenden Weinberge und Wiesen bis zu den Cevennen. Während Sie im Pool (9 x 12 m) dem Alltag davonschwimmen, gibt es für die Kinder ein eigenes Planschbecken. Im schönen Innenhof können Sie in gemütlichen Lounge-Möbeln versinken, lesen oder bei einem Getränk die Aussicht auf den Sonnenuntergang genießen. Ein gutes Glas Wein gibt es immer in der Gewölbekeller-Bar. Kinder und Jugendliche verabreden sich z.B. zwischen den kühlenden Wänden der Bastide auf eine Partie Tischtennis oder Billard, treffen sich draußen auf dem Bouleplatz oder spielen im Garten Fußball und Badminton.

»TU NOUS GÂTES« Frankreichs Liebe zum Essen können Sie sich auf den Märkten der Umgebung, z.B. im mittelalterlichen Largentière, auf der Zunge zergehen lassen: Die Auslagen sind gefüllt mit knusprigen Baguettes, frischen Früchten, cremigem Weichkäse, Wildschweinsalami und den Weinen der Côtes du Rhône – ideal für ein Picknick! Wenn Sie den mit Lavendelhonig, Mandeln und Pistazien verfeinerten Nougat, eine Spezialität aus Montélimar, kosten, können Sie erschmecken, woher diese Süßigkeit ihren Namen hat: Abgeleitet von »Tu nous gâtes« bedeutet er – Sie ahnen es schon – „Du verwöhnst uns“. Ein kultureller Höhepunkt erwartet Sie nahe Vallon-Pont-d'Arc: die originalgetreue Nachbildung der Chauvet-Grotten, die mit ihren spektakulären Höhlenmalereien zum UNESCO-Weltkulturerbe gehören. Sie möchten das Département Ardèche noch intensiver kennenlernen? Die Schönheit seiner Landschaft entdecken Sie auf einer Familienwanderung begleitet von einem Esel.

WOCHENPREISE BASTIDE DE SANILHAC 2021 PRO ZIMMER Buchungsnr. 454

TYP	AUSSTATTUNG	PREIS BEI BELEG. MIT*		17.04.-26.06.	
		MAX. PERS.		04.09.-16.10.	26.06.-04.09.
DZ Classique	Doppelbett, DU/WC, ca. 25 m²	2 Erw.	2	1105	1231
Supérieure	Doppelbett, Einzelbett, DU, WC, ca. 33 m²	2 Erw.	3	1364	1462
kl. Familienzimmer	DZ, Ki.-Zi., DU, WC, ca. 40 m²	2 Erw.	4	1399	1574
gr. Familienzimmer	DZ, Ki.-Zi., DU, WC, ca. 45 m²	2 Erw.	5	1539	1679

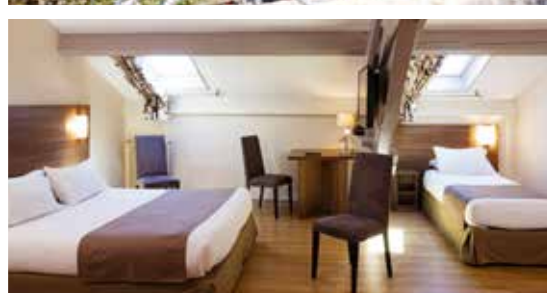
Die Familienzimmer sind ausschließlich für Familien buchbar: kl. Familienzimmer mind. 2+1 ab 3 J., gr. Familienzimmer mind. 2+2 ab 3 J.
*ZUSCHLAG zusätzliche Personen im Zimmer: Pers. ab 13 J. 246 €/Wo., Ki. 7-12 J. 140 €/Wo., Ki. 3-6 J. 116 €/Wo., Ki. unter 3 J. gratis



IN, AN UND AUF DER ARDÈCHE

Das touristische Wassersport-Zentrum der Region ist Vallon-Pont-d'Arc (27 km). Den einzigartigen Natursteinbogen Pont d'Arc zu durchpaddeln, ist wahrlich ein Muss – besonders schön im Frühling und Herbst, wenn es weniger trubelig zugeht. Eine reizvolle Alternative ist die tiefe Schlucht Gorges du Chassezac, deren Flusslauf etwas ruhiger ist. In, an und auf der Ardèche können Sie neben dem Kanu- und Kajakfahren auch klettern, beim Canyoning spektakuläre Schluchten und beim Caving eine der vielen Höhlen erkunden. Im Sommer garantiert das angenehm warme Wasser der Ardèche und ihrer Nebenflüsse Badespaß pur!

VALLON-PONT-D'ARC



LEISTUNGEN Übernachtung, 7 × Frühstücksbuffet, 5 × 3-gängiges Abendmenü/Woche, Ki. unter 13 J. 5 × 2-gängiges Kindermenü. AC. WLAN im gesamten Haus. **EXTRAS** Massagen (Entgelt). **WECHSELTAG** Samstag 26.06.-28.08., sonst tägliche Anreise auf Anfrage möglich. Mindestbuchungszeit 3 Übernachtungen. **ANREISE** (Beratung/Buchung über vamos) Flughafen Lyon (190 km, ca. 2,5 Std.). Bahnhof Montélimar (60 km, ca. 1 Std. 10 Min.). Mietwagen. **HINWEISE** PKW notwendig. Kinderbett und Hochstuhl auf Anfrage. Einige der Zimmer liegen im 3. OG und sind Mansardenzimmer mit Dachfenstern. Hunde nicht erlaubt.





BASTIDE DE SANILHAC

Vollständige Preistabelle

WOCHENPREISE BASTIDE DE SANILHAC 2021 PRO ZIMMER Buchungsnr. 454

TYP	AUSSTATTUNG	PREIS BEI		17.04.-26.06.	
		BELEG. MIT*	MAX. PERS.	04.09.-16.10.	26.06.-04.09.
DZ Classique	Doppelbett, DU/WC, ca. 25 m ²	2 Erw.	2	1105	1231
Supérieure	Doppelbett, Einzelbett, DU, WC, ca. 33 m ²	2 Erw.	3	1364	1462
gr. Supérieure	Doppelbett, 2 Einzelbetten, DU, WC, ca. 37 m ²	2 Erw.	4	1399	1574
Familienzimmer 101	DZ, Ki.-Zi., DU, WC, ca. 28 m ²	2 Erw.	3	1364	1462
kl. Familienzimmer	DZ, Ki.-Zi., DU, WC, ca. 40 m ²	2 Erw.	4	1399	1574
gr. Familienzimmer	DZ, Ki.-Zi., DU, WC, ca. 45 m ²	2 Erw.	5	1539	1679

Die Familienzimmer sind ausschließlich für Familien buchbar: kl. Familienzimmer mind. 2+1 ab 3 J., gr. Familienzimmer mind. 2+2 ab 3 J.

*ZUSCHLAG zusätzliche Personen im Zimmer: Pers. ab 13 J. 246 €/Wo., Ki. 7-12 J. 140 €/Wo., Ki. 3-6 J. 116 €/Wo., Ki. unter 3 J. gratis

LEISTUNGEN Übernachtung, 7 × Frühstücksbuffet, 5 × 3-gängiges Abendmenü/Woche, Ki. unter 13 J. 5 × 2-gängiges Kindermenü. AC. WLAN im gesamten Haus. **EXTRAS** Massagen (Entgelt). **WECHSELTAG** Samstag 26.06.-28.08., sonst tägliche Anreise auf Anfrage möglich. Mindestbuchungszeit 3 Übernachtungen. **ANREISE** (Beratung/Buchung über vamos) Flughafen Lyon (190 km, ca. 2,5 Std.). Bahnhof Montélimar (60 km, ca. 1 Std. 10 Min.). Mietwagen. **HINWEISE** PKW notwendig. Kinderbett und Hochstuhl auf Anfrage. Einige der Zimmer liegen im 3. OG und sind Mansardenzimmer mit Dachfenstern. Hunde nicht erlaubt.