



FRANKREICH Côte d'Azur

Appartements
ohne Kinderbetreuung



RÉSIDENCE DU BAILLI

Strandnah und ruhig wohnen an der Côte d'Azur

FERIENVIELFALT AM MITTELMEER Nicht vermuten würde man an der Französischen Riviera einen solch beschaulich-familiären Ort: Das kleine Rayol-Canadel-sur-Mer klammert sich westlich des Golfs von Saint-Tropez an die Hänge des Massif des Maures, die hier ins Meer hinabgleiten. Seine Besucher empfängt der ehemalige Kurort mit einer wohltuenden Mischung aus Abgeschiedenheit und Strandnähe. In der Umgebung trifft die Lebensart der Provence auf einen grünen, unverbaut gebliebenen Abschnitt der Côte d'Azur. Auch Ihrer Erholung steht nichts im Weg: Das Gebäude der Résidences du Bailli glänzt mit seiner ruhigen Lage am südlichen Dorfrand von Rayol. Hier sind Familien gut aufgehoben, die gerne mit Blick ins Grüne wohnen und Ausflüge zu Fuß, per Rad oder mit dem Schiff unternehmen möchten.

WELLENRAUSCHEN IM GRÜNEN Egal in welchem der 19 Appartements Sie übernachten, bei offenem Fenster begleitet das Rauschen der Wellen Ihren Schlaf. Alle Wohnungen im Erdgeschoss verfügen über überdachte Terrassen mit direktem Zugang zum Garten. Wer im ersten oder zweiten Stock untergebracht ist, freut sich über einen Balkon, meist mit Blick bis zum Meer. Frische Farben und moderne Möbel verbreiten innen eine einladende Atmosphäre. Neben einer gut ausgestatteten Küche und einem Wohn-Schlafzimmer bieten die Appartements jeweils ein bis drei Schlafzimmer. Den Ortskern erreichen Sie hangaufwärts in wenigen Minuten zu Fuß – auf dem Weg liegt die Rezeption der Résidences du Bailli, deren freundliches Team Ihnen bei Fragen gern weiterhilft. In der anderen Richtung führt Sie ein privater Weg zum kleinen Sandstrand von Rayol (ca. 50 m) mit schöner Strandbar. Sportliche Familien leihen sich vor Ort Kanus oder Stand-Up-Paddling-Boards. Die Wellnessangebote und beide Restaurants im angrenzenden Hotel können vamos Gäste übrigens mitnutzen.

VON BUCHT ZU BUCHT Die zahlreichen Sandstrände in den Nachbarorten von Rayol lassen sich auf einer Küstenwanderung erkunden oder schnell mit dem Auto erreichen. In westlicher Richtung befinden sich der windgeschützte Strand von Pramouquier (4 km) und die breite Plage de Cavalière (10 km), die über Strandbars und ein gutes Wassersportangebot verfügt. Wer es ruhiger mag, läuft noch 3 km weiter bis La Fossette. Von hier geht es dann 1 km entlang der Felsenküste bis zum feinsandigen Strand von Saint-Clair mit vielen Restaurants. In östlicher Richtung ab Rayol eignet sich u.a. der Nachbarort Cavalaire (7 km) gut für Wassersportler. Nicht weit sind auch die verwunschen wirkenden, mittelalterlichen Dörfer Gassin und Ramatuelle (16 - 20 km), wo Sie sich durch die verwinkelten Gassen treiben lassen können. Und von hier aus sind Sie z.B. rasch am Cap Lardier, wo Sie herrliche Ausblicke auf die Küstenlinie genießen!

INSELAUSFLÜGE UND SAINT-TROPEZ Auf den Wanderwegen rund um Rayol können Sie auch das Hinterland wunderbar entdecken. Attraktiv für Radfahrer ist die Voie Verte, eine ehemalige, ausgebaute Eisenbahnstrecke, die die Küstenorte verbindet. Das malerisch auf einem Hügel gelegene Dorf Bormes-les-Mimosas (17 km) im meernahen Hinterland beeindruckt mit farbenprächtiger Blumenpracht und ist auch für einen Restaurantbesuch reizvoll. Ganz in der Nähe können Sie mit dem Schiff zu einer der vorgelagerten kleinen Inseln übersetzen, z.B. in den Nationalpark auf der ursprünglichen, sehr grünen Île de Port-Cros oder auf die Île de Porquerolles, die u.a. für Fahrradtouren ein lohnendes Ausflugsziel ist. Vielleicht runden Sie Ihren Urlaub mit einem Besuch des mondänen Saint-Tropez (25 km) ab: Sehenswert sind z.B. die Altstadt und der Hafen. Kinder begeistert das in einer Zitadelle untergebrachte Marinemuseum.

WOCHENPREISE RESIDENCE DU BAILLI 2022 PRO APPARTEMENT Buchungsnr. 487

TYP	AUSSTATTUNG	MAX.		09.04.-21.05.	21.05.-11.06.	11.06.-25.06.	25.06.-09.07.	09.07.-27.08.
		PERS.	19.03.-09.04.	24.09.-08.10.	08.10.-05.11.	03.09.-24.09.	27.08.-03.09.	
App. 2/4 Pers.	DZ, Wohn-Schlafzi. m. Küche, DU/WC, Terrasse zum Garten, ca. 40 m ²	4	595	819	1029	1337	1603	1883
App. 4/6 Pers.	2 DZ, Wohn-Schlafzi. m. Küche, DU, WC, Terrasse zum Garten, ca. 50 m ²	6	819	1085	1302	1701	1953	2366
App. 6/8 Pers.	2 DZ, Wohnküche (Schlafsofa), DU, WC; OG: DZ, DU, WC, Terr., 95 m ²	8	1029	1414	1666	1883	2156	2709

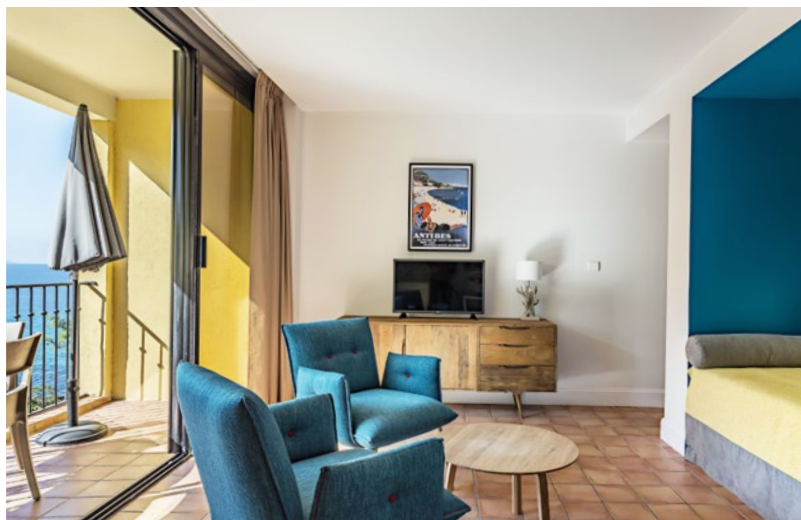
FRÜHBUCHERRABATT 10% Ermäßigung auf Buchungen, die bis zum 31.03. erfolgen (außer für den Zeitraum 09.07.-27.08.)



STRAND VON RAYOL

WELTREISE IM PARK

Spazieren Sie durch Neuseeland, Chile, Südafrika, Kalifornien und sogar China: Nur wenige Schritte von Ihrer Unterkunft entfernt versammelt die Domaine du Rayol faszinierende Pflanzen aus mediterranen Klimazonen der ganzen Welt. Auf einem Streifzug oder bei einer Führung durch den 20 Hektar großen botanischen Garten können Sie z.B. chinesischen Bambus oder neuseeländische Baumfarne bewundern. Es gibt sogar einen Meeressgarten unter Wasser zu entdecken!



BORMES-LES-MIMOSAS

LEISTUNGEN Übernachtung im Apartment inkl. Endreinigung, Bettwäsche, Handtücher. Wöchentlicher Handtuchwechsel. Waschmaschine/Trockner zur gemeinschaftl. Nutzung. AC im Wohnbereich. WLAN in der gesamten Anlage. **NEBENKOSTEN** Kaution 500 €, Ortstaxe max. 4,40 €/Tag/Pers. ab 18 J. **EXTRAS** Handtuchwechsel 8 €/Pers. Fahrrad 15 €/Tag, Lastenrad 45 €/Tag. Brötchenservice (Entgelt). Yoga am Strand 2 x/Wo. auf franz. 15 €/Std. Wellnessangebote (Entgelt). Kajak 18 €/30 Min., SUP 15 €/30 Min. Strandliege 10 €/halber Tag, 15 €/ganzer Tag. Hunde (bis 15 kg) auf Anfrage 49 €/Wo. **WECHSELTAG** Samstag. **ANREISE** (Beratung/Buchung über vamos) Flughafen Nizza (120 km, ca. 1 Std. 50 Min.), Marseille (140 km, ca. 2 Std.). Mietwagen. **HINWEISE** PKW empfehlenswert. Strand ca. 50 m. Strandbar geöffnet Mitte Mai bis Ende September, Bäcker ca. 500 m. Kl. Supermarkt ca. 500 m. Kinderbett u. Hochstuhl gratis (nach Verfügbarkeit).





FRANKREICH Côte d'Azur

Appartements
ohne Kinderbetreuung

RÉSIDENCE DU BAILLI

Vollständige Preistabelle

WOCHENPREISE RESIDENCE DU BAILLI 2022 PRO APPARTEMENT Buchungsnr. 487

TYP	AUSSTATTUNG	MAX. PERS.	09.03.-09.04.	09.04.-21.05.	21.05.-11.06.	11.06.-25.06.	25.06.-09.07.	09.07.-27.08.
			19.03.-09.04.	24.09.-08.10.	08.10.-05.11.	03.09.-24.09.	27.08.-03.09.	09.07.-27.08.
App. 2/4 Pers. EG	DZ, Wohn-Schlafzi. m. Küche, DU/WC, Terrasse zum Garten, ca. 40 m ²	4	595	819	1029	1337	1603	1883
App. 2/4 Pers. EG	DZ, Wohn-Schlafzi. m. Küche, DU/WC, Terrasse mit Meerblick, ca. 40 m ²	4	602	847	1057	1379	1652	1939
App. 2/4 Pers. 1. od. 2. OG	DZ, Wohn-Schlafzi. m. Küche, DU/WC, Balkon mit Meerblick, ca. 40 m ²	4	609	861	1078	1393	1680	1967
App. 4/6 Pers. EG	2 DZ, Wohn-Schlafzi. m. Küche, DU, WC, Terrasse zum Garten, ca. 50 m ²	6	819	1085	1302	1701	1953	2366
App. 4/6 Pers. 2. OG	2 DZ, Wohn-Schlafzi. m. Küche, DU, WC, Balkon mit Meerblick, ca. 50 m ²	6	854	1127	1358	1778	2037	2471
App. 6/8 Pers. 1. OG/2.0G	2 DZ, Wohnküche (Schlafsofa), DU, WC; OG: DZ, DU,WC, Terr., 95 m ²	8	1029	1414	1666	1883	2156	2709

FRÜHBUCHERRABATT 10% Ermäßigung auf Buchungen, die bis zum 31.03. erfolgen (außer für den Zeitraum 09.07.-27.08.)

LEISTUNGEN Übernachtung im Apartment inkl. Endreinigung, Bettwäsche, Handtücher. Wöchentlicher Handtuchwechsel. Waschmaschine/Trockner zur gemeinschaftl. Nutzung. AC im Wohnbereich. WLAN in der gesamten Anlage. **NEBENKOSTEN** Kautions 500 €, Ortstaxe max. 4,40 €/Tag/Pers. ab 18 J. **EXTRAS** Handtuchwechsel 8 €/Pers. Fahrrad 15 €/Tag, Lastenrad 45 €/Tag. Brötchenservice (Entgelt). Yoga am Strand 2 x/Wo. auf franz. 15 €/Std. Wellnessangebote (Entgelt). Kajak 18 €/30 Min., SUP 15 €/30 Min. Strandliege 10 €/halber Tag, 15 €/ganzer Tag. Hunde (bis 15 kg) auf Anfrage 49 €/Wo. **WECHSELTAG** Samstag. **ANREISE** (Beratung/Buchung über vamos) Flughafen Nizza (120 km, ca. 1 Std. 50 Min.), Marseille (140 km, ca. 2 Std.). Mietwagen. **HINWEISE** PKW empfehlenswert. Strand ca. 50 m. Strandbar geöffnet Mitte Mai bis Ende September, Bäcker ca. 500 m. Kleiner Supermarkt ca. 500 m. Kinderbett u. Hochstuhl gratis (nach Verfügbarkeit).