



ÖSTERREICH Tirol

Hotel
mit Kinderbetreuung



BIOHOTEL GRAFENAST

Ganzheitliche Familienferien hoch über dem Inntal

BEFLÜGELNDES PANORAMA Die Tiroler Berge sind ohne Frage reich gesegnet mit imposanten Aussichten. Wer am Biohotel Grafenast ankommt und den Blick über das Inntal Richtung Karwendelgebirge schweifen lässt, kennt den ersten Grund, warum es viele Gäste immer wieder genau hierhin zurückzieht. Der zweite Grund? Familie Unterlechner beflügelt seit 113 Jahren mit immer neuen Ideen eine weltoffene und doch sehr bodenständige Gastlichkeit, die das moderne, komfortable Haus bei allen Generationen beliebt macht.

KLIMANEUTRALES ÖKOHOTEL Bio – dieser Anspruch kommt im Grafenast ganz selbstverständlich daher. Naturnähe, Nachhaltigkeit und ganzheitliche Entspannung lagen Ihren Gastgebern Waltraud und Peter Unterlechner am Herzen, bevor diese Begriffe in aller Munde waren. Das Grafenast gehört zu den österreichischen Gründungsmitgliedern der Bio-Hotels und wurde von Geo Saison mehrfach zu einem der zehn besten Ökohotels Europas gekürt. Jedes der 23 Zimmer hat sein eigenes Gesicht, blickt aufs Tal oder auf die Blumenwiese und ist geschmackvoll mit ökologischen Materialien und Holzböden eingerichtet. Das Haus ist zukunftsorientiert und mit seinem Energiekonzept vollständig CO2-neutral. Selbst die CO2-Bilanz Ihrer Anreise wird verbessert, da Ihre Gastgeber zum Ausgleich Klimaschutzprojekte fördern. Wer mit E-Auto unterwegs ist, kann bei der Tankstelle auf dem Hotelgelände Ökostrom tanken. Die Gourmetküche mit rein biologischen Zutaten trägt das Gütesiegel Grüne Haube und folgt der ganzheitlichen Ausrichtung. Morgens erwartet Sie ein Frühstücksbuffet

und für die Kleinen gibt es das „Zwergerl“-Buffet, auch über die Frühstückszeit hinaus. Beim abendlichen Vier-Gänge-Menü erwarten Sie regionale Spezialitäten. Vom Freibad blicken Gäste übers ganze Tal. Auf zwei Etagen an den Hang geschmiegt, ist die kreisrunde Jurtensauna eine Attraktion. Im Ruheraum kuscheln Sie sich auf weiche Liegen und schauen am langen Saunabend in die Sterne.

SCHWAMMERL Im Kinderhaus mit Kletterwand und draußen in der Natur toben sich die 4- bis 13-Jährigen aus, auch während der Kinderbetreuung, die von Ende Juni bis Anfang September stattfindet. Eine ausgewiesene Kletter-Expertin ist die Direktionsassistentin Monika – bei ihren Kletterstunden an der Boulderwand verrät sie den Kindern eine Menge Tricks. Ein gutes Auge ist während der Schwammerlwochen im August und September gefragt, wenn überall die Pilze sprießen. Mit Peter geht es auf die Suche – aus den Fundstücken werden im Anschluss leckere Gerichte gezaubert.

6220 SCHRITTE Starten Sie direkt am Hotel mit 6220 Schritten auf dem „Weg der Sinne“, den 16 Künstler im Einklang mit der Natur gestalteten. Weniger als eine Stunde entfernt locken tolle Ausflugsziele: Rosa, die Tochter Ihrer Gastgeber, liebt z.B. den Sternenhimmel im Planetarium in Schwaz. Oder es geht entspannt immer sanft bergab über den Bockstallweg und Hochebenenweg zur Einkehr mit den weltbesten Schnitzeln auf der Loas.

TAGESPREISE BIOHOTEL GRAFENAST 2022 PRO PERSON Buchungsnr. 358

TYP	AUSSTATTUNG	MINDEST- BERECH.	MAX. PERS.	28.05.-11.06.	11.06.-25.06.	25.06.-09.07.
				09.07.-20.08.	10.09.-24.09.	20.08.-10.09.
DZ Talblick	Doppelbett, Schlafsofa, DU/WC, gr. Balkon, ca. 21 m ²	2 Erw.	2+1	137	123	131
Studio zur Wiese	DZ, Wohnzimmer (Schlafsofa), Bad, Balkon, ca. 28 m ²	2 Erw.	2+2	129	114	122
Panorama-Atelier	DZ, Ki.-Zi., Bad, WC, teilw. Infrarotsauna, teilw. Balkon, ca. 35 m ²	2 Erw.	2+3	155	141	149

Preise gültig ab einer Buchungsdauer von 7 Übernachtungen. Preise für kürzere Reisezeiträume auf Anfrage.

KINDERPREISE Jgdl. 14-16 J. 88 €, Ki. 9-13 J. 68 €, Ki. 4-8 J. 58 €, Ki. 2-3 J. 25 €, Ki. unter 2 J. gratis

ALLEINREISENDE MIT KIND(ERN) 1 Erw. + 1 Ki. im EZ Panorama: 1 × Preis DZ Talblick + Zuschlag 20 €/Tag, Ki. lt. Liste; 1 Erw. + 2 Ki. im DZ Talblick: 1 × Erw.-Preis, Ki. lt. Liste

12 TAGE BLEIBEN = 11 TAGE ZAHLEN 28.05.-08.10. (Angebot nicht kombinierbar, gültig ab 12 Übernachtungen auch für längere Aufenthalte)

ANGEBOT JUNGE FAMILIEN 12.06.-02.07. + 20.08.-10.09. Kinder 50% Ermäßigung

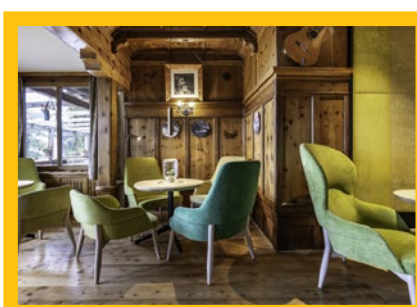
HAUSEIGENE KINDERBETREUUNG INKLUSIVE ca. 15 Std./Wo. (4-13 Jahre), 04.07.-03.09.

AKTIVPROGRAMM „FAMILIENNEST“ IN DER REGION 01.07.-30.08. Bergerlebnisse mit Naturpädagogen für Erw. u. Ki. 4-12 J., ca. 5 × /Wo. (Änderungen mögl.)



TREFFPUNKT AKTIVSOMMER

Zahlreiche Möglichkeiten für einen aktiven Urlaub liegen in Ihrer Reichweite: Zu Wanderungen in die faszinierenden Tuxer Alpen können Sie direkt vor der Haustür aufbrechen. Familien mit kleinen Kindern können die ersten Höhenmeter mit dem 100 m vom Haus entfernten Sessellift überwinden. Ihre Gastgeber vermitteln Ihnen gerne auch naturpädagogisch begleitete Ausflüge in der Region, auf denen Ihre Töchter und Söhne in Naturabenteuer abtauchen. Ganz mühelos ist eine Bergtour auf E-Mountainbikes, die das Biohotel Grafenast kostenfrei verleiht. Ungewöhnlich und äußerst praktisch: Für Familientouren mit Kindern steht sogar ein Kinder-E-Mountainbike bereit. Und einmal wöchentlich gibt es für die ganze Familie eine Einführung ins Bogenschießen und danach begeben sich die Familien eigenständig auf den hauseigenen Natur-Bogen-Parcours mit 8 Stationen.



LEISTUNGEN Übernachtung mit Grafenaster Bio-Pension: Frühstücksbuffet, Zwergelbuffet, Mittagssnack, 4-gängiges Wahlmenü am Abend. Sauna, Dampfbad, Kältesauna. 1 x Einführung Bogenschießen/Wo. 1 x geführte Wanderung/Wo. Verleih von E-Bikes, Bogenverleih, Kinderkraxen und Wanderrucksäcken. Kostenfreies Aktivangebot der Region und Nutzung der regionalen Buslinie mit der digitalen Vorteils-SILBERCARD. WLAN in den Webzonen. **NEBENKOSTEN** Ortstaxe ca. 1 €/Tag/Pers. ab 15 J. **EXTRA** Hunde auf Anfrage ca. 10 €/Tag. **WECHSELTAG** Samstag, tägl. Anreise auf Anfrage. **ANREISE** Bhf. Schwaz (10 km, ca. 20 Min.). Bhf. Jenbach (19 km, ca. 30 Min.), Abholung je für max. 4 Pers. 21 €/Strecke. Pool witterungsabhängig geöffnet ca. 15.06.-15.09.





ÖSTERREICH Tirol

Hotel
mit Kinderbetreuung

BIOHOTEL GRAFENAST

Vollständige Preistabelle

TAGESPREISE BIOHOTEL GRAFENAST 2022 PRO PERSON Buchungsnr. 358

TYP	AUSSTATTUNG	MIND.- BERECH.	MAX. PERS.	28.05.-11.06. 09.07.-20.08.	11.06.-25.06. 10.09.-24.09.	25.06.-09.07. 20.08.-10.09. 24.09.-08.10.
EZ Rodelhütte	Einzelbett, Zustellb. mögl., DU/WC, gr. Blk., ca. 13 m ²	1 Erw.	1+1	129	114	122
EZ Panorama	Einzelbett, Zustellbett mögl., DU/WC, ca. 20 m ²	1 Erw.	1+1	150	135	143
DZ Talblick	Doppelbett, Schlafsofa, DU/WC, gr. Balkon, ca. 21 m ²	2 Erw.	2+1	137	123	131
DZ Panorama	Doppelbett, Schlafsofa, Sitzzecke, Bad, WC, ca. 28 m ²	2 Erw.	2+2	148	134	142
Studio zur Wiese	DZ, Wohnzimmer (Schlafsofa), Bad, Balkon, ca. 28 m ²	2 Erw.	2+2	129	114	122
Panorama-Atelier	DZ, Ki.-Zi., Bad, WC, teilw. Infrarotsauna, teilw. Balkon, ca. 35 m ²	2 Erw.	2+3	155	141	149
Felsen-Atelier	DZ, Ki.-Zi. (Etagenbett), Dampfdusche, Bad, WC, gr. Balkon (Talblick), ca. 35 m ² , separater Zugang	2 Erw.	2+3	155	141	149

Preise gültig ab einer Buchungsdauer von 7 Übernachtungen. Preise für kürzere Reisezeiträume auf Anfrage.

KINDERPREISE Jgdl. 14-16 J. 88 €, Ki. 9-13 J. 68 €, Ki. 4-8 J. 58 €, Ki. 2-3 J. 25 €, Ki. unter 2 J. gratis

ALLEINREISENDE MIT KIND(ERN) 1 Erw. + 1 Ki. im EZ Panorama: 1 × Preis DZ Talblick + Zuschlag 20 €/Tag, Ki. lt. Liste; 1 Erw. + 2 Ki. im DZ Talblick: 1 × Erw.-Preis, Ki. lt. Liste

12 TAGE BLEIBEN = 11 TAGE ZAHLEN 28.05.-08.10. (Angebot nicht kombinierbar, gültig ab 12 Übernachtungen auch für längere Aufenthalte)

ANGEBOT JUNGE FAMILIEN 12.06.-02.07. + 20.08.-10.09. Kinder 50% Ermäßigung

HAUSEIGENE KINDERBETREUUNG INKLUSIVE ca. 15 Std./Wo. (4-13 Jahre), 04.07.-03.09.

AKTIVPROGRAMM „FAMILIENNEST“ IN DER REGION 01.07.-30.08. Bergerlebnisse mit Naturpädagogen für Erw. u. Ki. 4-12 J., ca. 5 × /Wo. (Änderungen mögl.)

LEISTUNGEN Übernachtung mit Grafenaster Bio-Pension: Frühstücksbuffet, Zwergerbuffet, Mittagssnack, 4-gängiges Wahlmenü am Abend. Sauna, Dampfbad, Kältesauna. 1 × Einführung Bogenschießen/Wo. 1 × geführte Wanderung/Wo. Verleih von E-Bikes, Bogenverleih, Kinderkraxen und Wanderrucksäcken. Kostenfreies Aktivangebot der Region und Nutzung der regionalen Buslinie mit der digitalen Vorteils-SILBERCARD. WLAN in den Webzonen. **NEBENKOSTEN** Ortstaxe ca. 1 €/Tag/Pers. ab 15 J. **EXTRA** Hunde auf Anfrage ca. 10 €/Tag. **WECHSELTAG** Samstag, tägl. Anreise auf Anfrage. **ANREISE** Bhf. Schwaz (10 km, ca. 20 Min.). Bhf. Jenbach (19 km, ca. 30 Min.), Abholung je für max. 4 Pers. 21 €/Strecke. Pool witterungsabhängig geöffnet ca. 15.06.-15.09.