



ÖSTERREICH Salzburger Land

Hotel
mit Kinderbetreuung

WORKSHOP

BIKE-CAMPS



BIOHOTEL RUPERTUS

Bike-Camps und Bio-Wellness im Salzburger Land

GASTLICHE TRADITION IN MODERNEM GEWAND Das Biohotel Rupertus liegt inmitten eines grünen Tals im Örtchen Leogang (788 m). Ganz persönlich führen die Besitzer Nadja und Olaf Blumenkamp und ihre Eltern Sophie und Gottfried Herzog das Hotel, das 2018 sein 40-jähriges Jubiläum feierte. Seit den Neu- und Umbauarbeiten präsentiert sich das Haus im neuen Gewand – sein Herzstück ist der stilvoll angelegte Wellness- und Gartenbereich.

BIO? LOGISCH! Als Mitglied der Kooperation „Die Biohotels“ verwendet das Haus zu 100 % ökologisch und biologisch angebaute Produkte. Auch in der gemütlichen und modernen GreenBar servieren Ihnen die Gastgeber ausschließlich biologische Speisen und Getränke. Morgens genießen Sie auf der Sonnenterrasse Ihr Honigbrötchen, am Buffet können die Kinder den goldgelben Saft direkt aus einer Wabe löffeln. Nachmittags stärken eine Jause sowie hausgemachte Kuchen und am Abend wählen Sie aus zwei feinen Menüs, wovon eines komplett vegan ist. „Bio. Aktiv. Echt“ – unter diesem Motto stand die Neugestaltung des Hotels: Die 50 Zimmer und Suiten wurden mit hellen Dielenböden ausgelegt und mit Naturmaterialien eingerichtet. Die Bio-Zimmer des Hauses sind in Holzbauweise errichtet und mit Zirbenmöbeln ausgestattet, sodass sie ein gesundheitsförderndes Raumklima erzeugen – ideal für Allergiker!

WELLNESS UND GARTEN-GLÜCK Der puristisch gestaltete „ErholPol“, der Wellnessbereich für Erwachsene, erstreckt sich über drei Ebenen. Honigfarbene Holzböden und die hellen Räume lassen Sie schon beim Betreten durchatmen. Zum Saunieren wählen Sie zwischen Finnischer Sauna, Kräuter-Dampfbad, Infrarotkabine und der neuen Panorama Außensauna. Massagen und naturkosmetische Behandlungen lassen schon bald den Alltag vergessen (Entgelt). Ab Mai 2022 ergänzen ein beheizter Indoor- & Outdoorpool und eine Familiensauna das Angebot. Hinzu kommt ein Familien-Ruhebereich und ein abgetrennter Bereich nur für Erwachsene mit Saunen und verschiedenen Ruheräumen.

MOUNTAINBIKE-HOTEL Bereits zum siebten Mal bieten die Mountainbike-Trainer des Hotels Bike-Camps für Gäste von 7 bis 14 Jahren an (Entgelt). An vier Terminen wird der Nachwuchs an eine solide Fahrtechnik herangeführt, die auf den Bergrails – Hütteneinkehr inklusive – umgesetzt wird. Auch an alle anderen ist radsportlich gedacht: Sie können sich im Rupertus hochwertige Mountainbikes ausleihen (Entgelt) oder das mitgebrachte eigene Rad problemlos unterbringen und sich z.B. geführten Touren anschließen. Für Nichtbiker stehen wunderschöne Wandertouren-Empfehlungen und 2-3 geführte Wanderungen pro Woche parat. 5 x pro Woche werden Yogaeinheiten (Entgelt) im schönen Yogaraum angeboten.

TAGESPREISE BIOHOTEL RUPERTUS 2022 PRO PERSON Buchungsnr. 359

TYP	AUSSTATTUNG	MIND.-BERECH.	MAX. PERS.	20.05.-25.06. 04.09.-02.11.	25.06.-04.09.
Naturzimmer Morgensonne*	Doppelbett, DU/WC, Ost-Balkon, ca. 25 m ²	2 Erw.	2 Erw.	139	144
Biozimmer Berggeflüster	Doppelbett, Schlafsofa, DU/WC, Nord-Balkon, ca. 35 m ²	2 Erw.	2+2	158	163
Zirbensuite Abendrot	Wohn-Schlafzi. (Doppelb., Schlafs.), Bad, WC, franz. West-Blk., ca. 45 m ²	2 Erw.	2+2	173	178
Familienzimmer Berggeflüster*	Doppelzimmer, Schlafsofa, Ki.-Zi., DU/WC, Nord-Balkon, ca. 45 m ²	2 Erw.	2+3	175	180

Preise gültig ab einer Buchungsdauer von 7 Übernachtungen. Kurzaufenthaltszuschlag bis 3 Nächte 10 €/Tag/Erw.

***ZUSCHLAG** Bio-Zimmer in Holz-Riegelbauweise mit Zirbenholz 10 €/Person ab 18 J.

KINDERPREISE Jgd. 15-18 J. 100 €, Ki. 8-14 J. 70 €, Ki. 5-7 J. 60 €, Ki. 2-4 J. 45 €, Ki. bis 2 J. 25 €

EINZELZIMMERZUSCHLAG 25 €/Tag in den Natur- und Biozimmern, 45 €/Tag in den Suiten

BIKE-CAMPS FÜR KINDER UND JUGENDLICHE 06.06.-10.06. + 11.07.-15.07. + 15.08.-19.08. + 29.08.-02.09. + 03.10.-07.10. (vor Ort zu zahlen) Buchungsnr. 3598; Mountainbike-Camp für radbegeisterte Mädchen und Jungen von 7-14 J. 250 €/Wo./Ki. (ohne Rad). Leistungen: 4 x 6 Std. Techniktraining und Touren/Wo. (Mo.-Fr.). Hinweise: Mittagessen inklusive. Radbekleidung und Ausrüstung sind mitzubringen. Maximal 8 Kinder pro Gruppe.

HAUSEIGENE KINDERBETREUUNG INKLUSIVE Mo.-Fr. ca. 20 Std./Wo. (4-12 Jahre); 25.06.-10.09. + 01.10.-02.11.



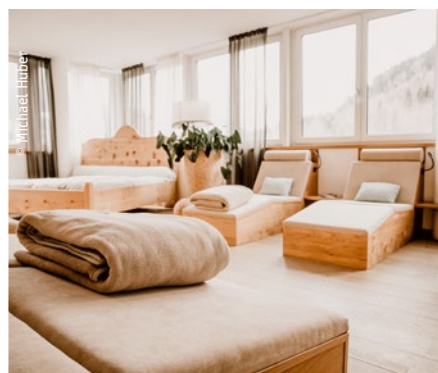
© Klemens König



© Klaus Bauer

BIKENCAMPS

Die **Bike-Camps** mit Trainern des Hotels versprechen Gästen von 7 bis 14 Jahren in den Sommermonaten eine lehr- und actionreiche Woche. Voraussetzung? Sicheres Radfahren und Spaß!



© Michael Huber



© TVB Saalfelden-Leogang

LEISTUNGEN Übernachtung mit Halbpension: Bio-Frühstücksbuffet, Nachmittags-Vitalsnack, 5-gängiges Wahlmenü am Abend, tägl. eine vegane Variante. Bio-Garten-Wellnesslandschaft „ErholPOL“, ganzjährig beheizter Indoor-Outdoorpool, Familiensauna im Innenbereich, Adults-only Saunabereich mit Außensauna auf der 2. Etage. Fitnessraum. WLAN im gesamten Haus. **NEBENKOSTEN** Ortstaxe 2 €/Tag/Pers. ab 15 J. **EXTRAS** 6 x geführte MTB-Tour/Wo. mit Bike-Guide (Entgelt). 3 x Yoga/Wo. je 8 €/Pers. Massagen (Entgelt). Hunde auf Anfrage 25 €/Tag. **WECHSELTAG** Samstag/Sonntag. Mindestbuchungszeit 7 Übernachtungen, Kurzaufenthaltszuschlag bis 3 Nächte 10 €/Tag/Erw. **ANREISE** Bhf. Leogang (2 km), Hochfilzen oder Saalfelden (10 km, ca. 10 Min.), kostenlose Abholung. Flughafen Salzburg (70 km, ca. 1,5 Std.), Transfer ca. 160 €/Strecke. Flughafen München (180 km, ca. 2,5 Std.), Transfer ca. 410 €/Strecke.

SPORT VOR ORT





ÖSTERREICH Salzburger Land

Hotel
mit Kinderbetreuung

BIOHOTEL RUPERTUS

Vollständige Preistabelle

TAGESPREISE BIOHOTEL RUPERTUS 2022 PRO PERSON Buchungsnr. 359

TYP	AUSSTATTUNG	MIND.- BERECH.	MAX. PERS.	20.05.-25.06. 04.09.-02.11.	25.06.-04.09.
Naturzimmer Morgensonne*	Doppelbett, DU/WC, Ost-Balkon, ca. 25 m ²	2 Erw.	2 Erw.	139	144
Naturzimmer Berggeflüster*	Doppelbett, Schlafsofa, DU/WC, Nord-Balkon, ca. 35 m ²	2 Erw.	2+2	148	153
Naturzimmer Waldstimmung*	Doppelbett, Schlafsofa, DU/WC, Süd-Balkon, ca. 35 m ²	2 Erw.	2+2	153	158
Biozimmer am Teich	Doppelbett, DU/WC, West-Balkon, ca. 30 m ²	2 Erw.	2 Erw.	160	165
Zirbensuite Abendrot	Wohn-Schlafzi. (Doppelb., Schlafs.), Bad, WC, franz. West-Blk., ca. 45 m ²	2 Erw.	2+2	173	178
Familienzimmer Berggeflüster*	Doppelzimmer, Schlafsofa, Ki.-Zi., DU/WC, Nord-Balkon, ca. 45 m ²	2 Erw.	2+3	175	180
Familienzimmer Waldstimmung*	Doppelzimmer, Schlafsofa, Ki.-Zi., DU/WC, Süd-Balkon, ca. 45 m ²	2 Erw.	2+2	185	190
Familiensuite	Doppelbett, Schlafsofa, offene Galerie mit 2 Betten, Bad, WC, West-Balkon, ca. 60 m ² (Maisonette)	2 Erw.	2+3	195	200
Biosuite mit Sauna	Doppelbett, Sauna, DU/WC, Ost-Balkon, ca. 40 m ²	2 Erw.	2 Erw.	190	195
Zirbensuite Weitblick	Doppelbett, Schlafsofa, Bad, WC, West-Balkon, ca. 50 m ²	2 Erw.	2+2	195	200

Preise gültig ab einer Buchungsdauer von 7 Übernachtungen. Kurzaufenthaltszuschlag bis 3 Nächte 10 €/Tag/Erw.

***ZUSCHLAG** Bio-Zimmer in Holz-Riegelbauweise mit Zirbenholz 10 €/Person ab 18 J.

KINDERPREISE Jgdl. 15-18 J. 100 €, Ki. 8-14 J. 70 €, Ki. 5-7 J. 60 €, Ki. 2-4 J. 45 €, Ki. bis 2 J. 25 €

EINZELZIMMERZUSCHLAG 25 €/Tag in den Natur- und Biozimmern, 45 €/Tag in den Suiten

BIKE-CAMPS FÜR KINDER UND JUGENDLICHE 06.06.-10.06. + 11.07.-15.07. + 15.08.-19.08. + 29.08.-02.09. + 03.10.-07.10. (vor Ort zu zahlen) Buchungsnr. 3598; Mountainbike-Camp für radbegeisterte Mädchen und Jungen von 7-14 J. 250 €/Wo./Ki. (ohne Rad). Leistungen: 4 x 6 Std. Techniktraining und Touren/Wo. (Mo.-Fr.). Hinweise: Mittagessen inklusive. Radbekleidung und Ausrüstung sind mitzubringen. Maximal 8 Kinder pro Gruppe.

HAUSEIGENE KINDERBETREUUNG INKLUSIVE Mo.-Fr. ca. 20 Std./Wo. (4-12 Jahre); 25.06.-10.09. + 01.10.-02.11.

LEISTUNGEN Übernachtung mit Halbpension: Bio-Frühstücksbuffet, Nachmittags-Vitalsnack, 5-gängiges Wahlmenü am Abend, tägl. eine vegane Variante. Bio-Garten-Wellnesslandschaft „ErholPOL“, ganzjährig beheizter Indoor-Outdoorpool, Familiensauna im Innenbereich, Adults-only Saunabereich mit Außensauna auf der 2. Etage. Fitnessraum. WLAN im gesamten Haus. **NEBENKOSTEN** Ortstaxe 2 €/Tag/Pers. ab 15 J. **EXTRAS** 6 x geführte MTB-Tour/Wo. mit Bike-Guide (Entgelt). 3 x Yoga/Wo. je 8 €/Pers. Massagen (Entgelt). Hunde auf Anfrage 25 €/Tag. **WECHSELTAG** Samstag/Sonntag. Mindestbuchungszeit 7 Übernachtungen, Kurzaufenthaltszuschlag bis 3 Nächte 10 €/Tag/Erw. **ANREISE** Bhf. Leogang (2 km), Hochfilzen oder Saalfelden (10 km, ca. 10 Min.), kostenlose Abholung. Flughafen Salzburg (70 km, ca. 1,5 Std.), Transfer ca. 160 €/Strecke. Flughafen München (180 km, ca. 2,5 Std), Transfer ca. 410 €/Strecke.