



## ÖSTERREICH Vorarlberg

Hotel  
mit Kinderbetreuung



# FAMILIENHOTEL MATEERA

## Urlaubsvielfalt im Montafon

**SAGENHAFTE BERGWELT** Ist im österreichischen Vorarlberg die Rede von „National-Elf“, geht es nicht zwingend um Fußball. Gemeint sind eher die elf Ortschaften des Montafons, die sich südlich von Bludenz in das 40 km lange Hochgebirgstal erstrecken. In einem Seitental gelegen, umgeben von den Bergmassiven des Rätikons und des Verwall, ist Gargellen der höchstgelegene Ort des Montafons. Auf 1450 Metern ist man der Sonne und auch dem Glück am nächsten, heißt es.

**FAMILIÄR UND MODERN** Im Mateera sind Sie zu Gast bei Michal Matejko und seinem Team, die das Hotel getreu dem Motto „Mehr Familie, mehr Urlaub“ sehr persönlich führen. In den 20 modernen Zimmern des Hauses fühlen sich Eltern und Kinder, kleine und große Familien gleichermaßen wohl. Die Familienkombinationen mit separatem Kinderzimmer bieten Raum für bis zu sechs Personen. Ein klares Design spielt im Eingangsbereich, in der Hotelbar mit offenem Kamin und im Wellnessbereich die Hauptrolle, während bei Tisch helle Hölzer in alpenländischem Stil dominieren. Für Kinder sind die einfachsten Dinge oft die wichtigsten: Natur, Spielkameraden und genug Raum zum Toben. Die Fantasie-Werkstatt für Kinder ab 3 Jahren öffnet unter dem Motto „Natur spielerisch entdecken“ an sechs Tagen pro

Woche. Zu bestimmten Terminen sind auch die Kleinsten zwischen 1 und 3 Jahren zur Kleinkindbetreuung eingeladen. Besonders beliebt sind die wöchentliche Familienwanderung, der Kennenlern-Treff am Lagerfeuer und das Kletter-Abenteuer mit Erlebnisguide Wolfgang Schallert.

**AKTIVITÄTEN FÜR JEDEN GESCHMACK** Echte Urlaubs-Hochgefühle gehören dank des kostenfreien Aktivprogramms BergePlus im Mateera auf jeden Fall dazu. Wöchentlich laden zahlreiche professionelle Angebote in den Bereichen Klettern, Wandern oder Biken Erwachsene und Kinder zur Bewegung ein. In den Gargellner Klettersteigen können Familien gemeinsam ihre Kletterkünste erproben. Mit dem Zweirad geht's für Erwachsene und Kinder ab 8 Jahren auf zahlreiche Erkundungstouren. Bei den Wanderungen sind besonders die Touren auf alten Schmugglerpfaden bis in die Schweiz beliebt. Für welches der vielfältigen Angebote Sie sich auch entscheiden: Eine frühzeitige Anmeldung über die Website des Montafons wird empfohlen. So steht dem Bergabenteuer nichts im Wege.

### TAGESPREISE FAMILIENHOTEL MATEERA 2023 PRO PERSON Buchungsnr. 355

TYP	AUSSTATTUNG	MINDESTBERECHNUNG	MAX. PERS.	30.06.-08.07.	08.07.-26.08.	26.08.-15.10.
DZ Prior	Doppelbett, DU/WC, Balkon, ca. 22 m <sup>2</sup>	2 Erw.	2+1 bis 3 J.	106	120	100
fam Premium	Doppelbett, Schlafsofa, Sitzecke, DU/WC, Balkon, ca. 25 m <sup>2</sup>	2+1	2+2	117	131	111
Fam 1	Doppelbett, Etagenbett, Sitzecke, DU/WC, Balkon, ca. 27 m <sup>2</sup>	2+1	2+2	125	139	119
Fam 3*	2 DZ mit Schlafsofa, DU/WC, Sitzecke, ca. 42 m <sup>2</sup>	2+2	4+2	159	173	153

\*Mindestberechnung 2+2 ab 7 J. vom 08.07.-26.08.

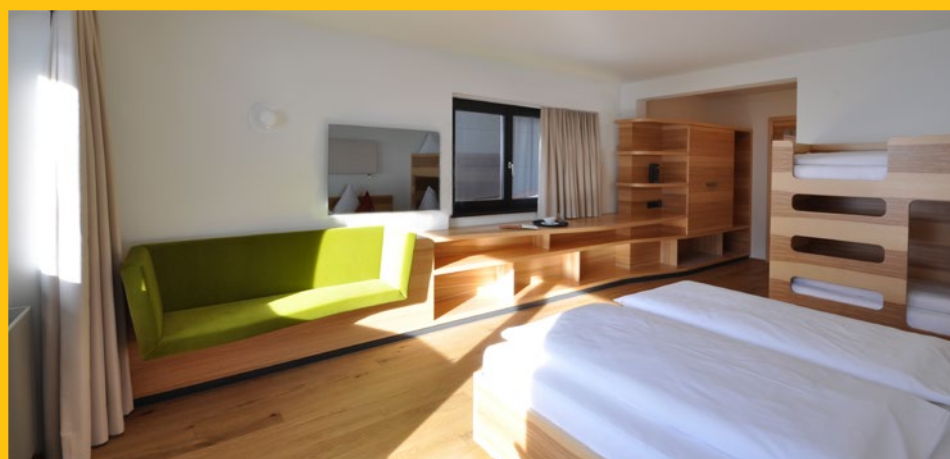
**KINDERPREISE** bei Berücksichtigung der jeweiligen Mindestberechnung 30.06.-08.07. + 26.08.-15.10.: Jgdl. 13-17 J. 65 €, Ki. 7-12 J. 50 €, Ki. 3-6 J. 39 €; 08.07.-26.08.: Jgdl. 13-17 J. 70 €, Ki. 7-12 J. 55 €, Ki. 3-6 J. 44 €; Ki. unter 3 J. jeweils gratis. **EZ-ZUSCHLAG** 15 €/Tag

**7 TAGE BLEIBEN = 6 TAGE ZAHLEN** 30.06.-08.07. **4 TAGE BLEIBEN = 3 TAGE ZAHLEN** 30.06.-22.07. + 02.09.-15.10.

**HAUSEIGENE KINDERBETREUUNG INKLUSIVE** So.-Fr. ca. 32 Std./Wo. (3-17 J.)

**HAUSEIGENE KLEINKINDBETREUUNG INKLUSIVE** So.-Fr. ca. 32 Std./Wo. (ab 12 Monaten, sonst auf Anfrage), 02.09.-23.09.





## HERBST-ABEN- TEUER

Canyoning durch Schluchten, Klettern auf schwindelerregenden Höhen – der Erlebnispädagoge Wolfgang Schallert lädt Kinder und Jugendliche vom 23.09. bis zum 15.10. zur Abenteuerwoche ein.



**LEISTUNGEN HOTEL** Übernachtung mit Halbpension: Frühstücksbuffet mit sep. Kinderbuffet, 4-gängiges Wahlmenü am Abend, betreutes Kinderabendessen. 1 x Kaffee u. Kuchen/Wo. WLAN im gesamten Hotel. **LEISTUNGEN APARTEMENT** Übernachtung inkl. Bettwäsche, Handtücher. WLAN im ganzen Haus. **ZUSÄTZL. LEISTUNGEN ZIMMER/APP.** Sauna, Dampfbad, Infrarot-Kabine. Eintritt in die Badelandschaft Landal (1 km). Mountainbike-Leihräder für Erw. nach Verfügbarkeit. **NEBENKOSTEN** Ortstaxe 2 €/Tag/Pers. ab 14 J. **EXTRAS** Halbpension für Appartement-Gäste 39 €/Tag/Pers. ab 13 J., 25 €/Tag/Ki. Hunde 15 €/Tag. **WECHSELTAG** Samstag für die Zimmer, Sonntag für die Appartements, tägl. Anreise auf Anfrage mögl. **ANREISE** Bahnhof Schruns (16 km, ca. 20 Min.), Taxi ca. 32 €/Strecke. **HINWEISE** Einige Kinderzimmer sind mit Etagenbetten ausgestattet. Hauseigene Kleinkindbetreuung für Kinder unter 1 Jahr auf Anfrage. BergePlus-Programm unter [www.montafon.at](http://www.montafon.at).





ÖSTERREICH Vorarlberg

Hotel

mit Kinderbetreuung

# FAMILIENHOTEL MATEERA

## Vollständige Preistabelle

**TAGESPREISE FAMILIENHOTEL MATEERA 2023 PRO PERSON** Buchungsnr. 355

TYP	AUSSTATTUNG	MINDEST- BERECHN.	MAX. PERS.	30.06.-08.07.	08.07.-26.08.	26.08.-15.10.
EZ	Einzelbett, Schlafsofa, DU/WC, Balkon, ca. 15 m <sup>2</sup>	1 Erw.	1+1	99	113	93
Standard	DZ, DU/WC, ca. 20 m <sup>2</sup>	2 Erw.	2 Erw.	87	101	81
Prior	DZ (Schlafsofa), DU/WC, Balkon, ca. 22 m <sup>2</sup>	2 Erw.	2+1 bis 3 J.	106	120	100
Fam Premium	Doppelbett, Schlafsofa, Sitzecke, DU/WC, Balkon, ca. 25 m <sup>2</sup>	2+1	2+2	117	131	111
Fam 1	Doppelbett, Etagenbett, Sitzecke, DU/WC, Balkon, ca. 27 m <sup>2</sup>	2+1	2+2	125	139	119
Fam 2*	Doppelbett, Etagenbett mit Vorhang abgetrennt, Sitzecke, DU/WC, Balkon, ca. 30 m <sup>2</sup>	2+2	2+3	135	149	129
Fam 3*	2 DZ mit Schlafsofa, DU/WC, Sitzecke, ca. 42 m <sup>2</sup>	2+2	4+2	159	173	153
Fam 4*	2 DZ mit Doppelbett und Stockbett, DU/WC, Sitzecke, Blk., ca. 55 m <sup>2</sup>	2+2	4+2	175	189	169
Familien-Kombination	DZ Standard und DZ Prior, 2 DU/WC, Balkon, ca. 42 m <sup>2</sup>	4 Erw.	4+2	96,50	110,50	90,50
Familien-Kombination	DZ Prior und fam 1, 2 DU/WC, Balkon, ca. 49 m <sup>2</sup>	4 Erw.	4+3	115,50	129,50	109,50

\*Mindestberechnung fam 2 + fam 3 2+2 ab 7 J., fam 4 2+3 ab 7 J. jeweils vom 08.07.-26.08.

**KINDERPREISE** bei Berücksichtigung der jeweiligen Mindestberechnung 30.06.-08.07. + 26.08.-15.10.: Jgdl. 13-17 J. 65 €, Ki. 7-12 J. 50 €, Ki. 3-6 J. 39 €; 08.07.-26.08.: Jgdl. 13-17 J. 70 €, Ki. 7-12 J. 55 €, Ki. 3-6 J. 44 €; Ki. unter 3 J. jeweils gratis. **EZ-ZUSCHLAG** 15 €/Tag

**TAGESPREISE FAMILIENHOTEL MATEERA 2023 PRO APPARTEMENT (ZZGL. ENDREINIGUNG)** Buchungsnr. 3556

TYP	AUSSTATTUNG	PREIS BEI BELEG. MIT	MAX. PERS.	30.06.-08.07.	08.07.-26.08.	26.08.-15.10.
App. 1	DZ, 2 Ki.-Zi., Wohn-Kü., Bad, 2 WC, ca. 110 m <sup>2</sup>	6 Erw.*	8 Erw.	160	209	160
App. 2	DZ, Ki.-Zi., Wohn-Küche, Bad, WC, Gartenzugang, ca. 60 m <sup>2</sup>	4 Erw.*	5 Erw.	105	143	105

**ENDREINIGUNG** App. 1 115 €, App. 2 95 €/Aufenthalt (vor Ort zu zahlen) **\*ZUSCHLAG** pro Tag/Pers. App. 1 28 €, App. 2 22 €

**7 TAGE BLEIBEN = 6 TAGE ZAHLEN** 30.06.-08.07. **4 TAGE BLEIBEN = 3 TAGE ZAHLEN** 30.06.-22.07. + 02.09.-15.10.

**HAUSEIGENE KINDERBETREUUNG INKLUSIVE** So.-Fr. ca. 32 Std./Wo. (3-17 J.)

**HAUSEIGENE KLEINKINDBETREUUNG INKLUSIVE** So.-Fr. ca. 32 Std./Wo. (ab 12 Monaten, sonst auf Anfrage), 02.09.-23.09.

**LEISTUNGEN HOTEL** Übernachtung mit Halbpension: Frühstücksbuffet mit sep. Kinderbuffet, 4-gängiges Wahlmenü am Abend, betreutes Kinderabendessen. 1 x Kaffee u. Kuchen/Wo. WLAN im gesamten Hotel.

**LEISTUNGEN APPARTEMENT** Übernachtung inkl. Bettwäsche, Handtücher. WLAN im ganzen Haus.

**ZUSÄTZL. LEISTUNGEN ZIMMER/APP.** Sauna, Dampfbad, Infrarot-Kabine. Mountainbike-Leihräder für Erw. nach Verfügbarkeit.

**NEBENKOSTEN** Ortstaxe 1,80 €/Tag/Pers. ab 14 J.

**EXTRAS** Verpflegung für Appartement-Gäste nur auf Anfrage (vor Ort buchbar): Frühstück Erw. 17 €, Ki. unter 12 J. 11 €, Ki. unter 5 J. 8 €. Abendessen: Erw. 39 €, Ki. unter 12 J. 24 €, Ki. unter 5 J. 16 €, Halbpension: Erw. 56 €, Ki. unter 12 J. 35 €, Ki. unter 5 J. 24 €. Hunde 15 €/Tag.

**WECHSELTAG** Samstag für die Zimmer, Sonntag für die Appartements, tägl. Anreise auf Anfrage mögl.

**ANREISE** Bahnhof Schruns (16 km, ca. 20 Min.), Taxi ca. 32 €/Strecke.

**HINWEISE** Einige Kinderzimmer sind mit Etagenbetten ausgestattet. Hauseigene Kleinkindbetreuung für Kinder unter 1 J. auf Anfrage. BergePlus-Programm unter [www.montafon.at](http://www.montafon.at).