



Berlin ●

## DEUTSCHLAND Wendland

Landhotel  
mit Kinderbetreuung



© Gerhard Westrich



# KENNERS LANDLUST

## Das Bio-Hotel zwischen Wald und Elbe im Wendland

**ERHOLEN UND TOBEN** Das gemütliche Bio-Hotel Kenners LandLust im Wendland liegt am Rand eines der größten zusammenhängenden Waldgebiete Norddeutschlands, der Göhrde. Es ist wie gemacht für Eltern, die Ruhe suchen, und für Kinder, die gern draußen toben und die Natur entdecken. Gleich hinter dem Haus erstreckt sich eine große Spielwiese bis zum Mühlenbach. Wer seinen Urlaub ohne schlechtes Gewissen verbringen möchte, ist hier richtig, denn im Bio-Hotel wird Nachhaltigkeit gelebt: Barbara und Kenny Kenner haben ein altes Fachwerkhaus nach baubiologischen Kriterien renoviert und durch einen lichten Anbau mit Teeküche, Spielzimmer und Speiseraum erweitert. Dafür erhielt das Hotel als erstes in Niedersachsen das Prädikat „klimaneutral“. Barbara Kenner erklärt: „Als wir hier anfangen, waren wir die Spinner, heute sind wir die Trendsetter.“

**NACHT IM BAUMHAUS** Mit einem neuen Projekt setzen Kenners einen weiteren Trend in der Göhrde: Ab Sommer 2023 können kleine und große Abenteurer in Baumhäusern inklusive Balkon und verglaster Front auf 2,70 Metern Höhe übernachten. Wer lieber fest auf dem Erdboden bleibt, bucht eins der liebevoll gestalteten Zimmer im Fachwerkhaus. Mal schläft ein Kind in einem Hochbett, das wie ein Adlerhorst aussieht. Mal sind Laubfrosch, Wolf und Fledermaus nicht nur Designobjekte, denn die Gäste können auch die passenden Informationen dazu entdecken. In einem anderen Zimmer dient ein dicker Ast als Garderobe – darin Gucklöcher, in denen sich Bilder und Texte verstecken. Natur spielt auch im kleinen Wellness-Bereich, dem „Wellness“, eine große Rolle. Die Sauna ist aus heimischem Holz gebaut und von den Liegen auf der Terrasse schweift der Blick über die Felder

bis zum Waldrand. Gäste können sich bei Shiatsu-Behandlungen, Massagen und im Floatarium (Entgelt) erholen: Wer sich im Wasser treiben lässt, fühlt sich schwerelos und frei von Ballast!

**HERRLICH UNKOMPLIZIERT** Im Kenners LandLust gibt es auch beim Essen kein Wenn und Aber: Alle Lebensmittel kommen aus ökologischem Anbau. Morgens und abends bedienen sich die Gäste am reichhaltigen Buffet, einmal pro Woche mit Fisch und jeden zweiten Tag komplett vegetarisch. Typisch Kenners heißt auch: unkompliziert. In der Gästeküche können Sie Kaffee kochen, Babybrei aufwärmen oder eine Flasche Bio-Wein öffnen. Einfach in die Liste eintragen – fertig. Der Wein schmeckt auf der Terrasse besonders gut, während die Kinder in Sichtweite buddeln, auf der Wiese, auf den Aussichtsturm klettern oder Tischtennis spielen. Auch Leihräder gibt es im Hotel.

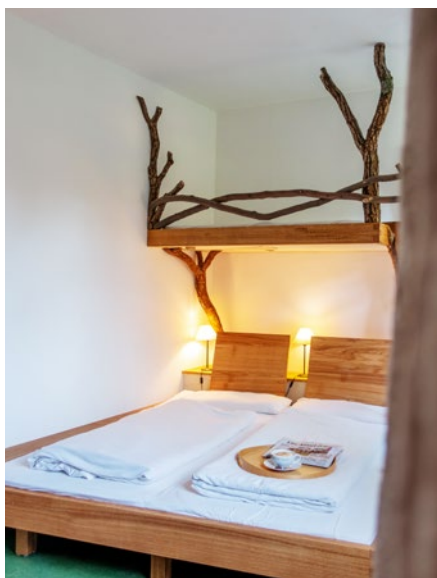
**WÖLFE, WALD UND WELTKLIMA** Der Wolf ist zurück im Wendland! Aber keine Sorge, um Menschen macht er einen riesengroßen Bogen. Viele Familien reisen extra an, weil die 3- bis 12-jährigen Kinder in der „Waldzeit“ erfahren wollen, warum der Wald den Wolf braucht. Am Ende der Themenwoche kennen sie sich nicht nur im Wald aus, sondern wissen auch, wie der Wolf den Wald gesund macht. Seit 2003 ist Kenny Kenner als ehrenamtlicher Wolfsberater ein echter Fachmann. Auf seiner wöchentlichen Wanderung geht er auch mit den Eltern auf Spurensuche. Das zweite Thema der „Waldzeit“ ist hochaktuell: „Wir machen die Erde gesund“. Die Kinder gehen zusammen raus und lernen spielerisch etwas über den Klimaschutz. Sie pflegen Bäumchen, pflanzen selbst neue und bauen einen Unterstand.





## WOHIN IM WENDLAND

Gorleben brachte das Wendland in die Schlagzeilen, doch heute ist die Region viel mehr: Vorreiter im Ökolandbau, das ländliche Gebiet mit der höchsten Künstlerdichte, es bietet unberührte Naturlandschaften und einzigartige Rundlingsdörfer. Die Gegend ist wie gemacht für Wanderungen und Radtouren – an die Elbe, zum „Michaelshof“ oder zum alten Kaiserbahnhof. Auch das Fachwerkstädtchen Hitzacker (12 km), ein Waldschwimmbad in Zernien (8 km) und eine Fahrt mit dem „Sofa-Floß“ auf der Elbe sind echte Urlaubserlebnisse.



IHRE GASTGEBER







## DEUTSCHLAND Wendland

Landhotel  
mit Kinderbetreuung

# KENNERS LANDLUST

## Vollständige Preistabelle

TAGESPREISE BIO-HOTEL KENNERS LANDLUST 2024 PRO PERSON Buchungsnr. 207

TYP	AUSSTATTUNG	MINDESTBER.	MAX. PERS.	26.02.-29.10.		
				ERW.	6-16 J.	2-5 J.
DZ Landhaus	Doppelbett, Zustellbett mögl., DU/WC, EG/1. OG	1+1 ab 2 J.	2+1	106	64	53
Fam.-Zi. Landhaus	DZ, Wohnzimmer mit Schlafsofa (1,60m x 2 m), DU/WC, 1. OG	2+1 ab 2 J.	2+3	113	68	57
DZ Baumhaus	Offene Hochebene mit Doppelbett (1,60 m x 2 m), Wohnbereich mit Schlafsofa (0,80 m x 2 cm), DU/WC, Balkon, ca. 17 m <sup>2</sup>	1+1 ab 6 J.	3	126	76	-
Fam.-Zi. Baumhaus	Schlafzi. mit Doppelbett (1,60 x 2 m), offene Hochebene mit Doppelbett (1,60 x 2 m), Wohnbereich mit offener Hochebene (Einzelbett 1 m x 2 m), DU/WC, Blk., ca. 34 m <sup>2</sup>	2+1 ab 6 J.	5	133	80	-

Ki. unter 2 J. gratis im DZ Landhaus, Fam.-Zi. Landhaus, Ki. ab 6 J. sind erst in den Baumhäusern gestattet, Mindestbelegung in Fam-Zimmer: 2 Erw.+1 Ki. bei Berücksichtigung der jeweiligen Mindestberechnung. Preise gelten ab einer Aufenthaltsdauer von mind. 7 Übernachtungen. Preise für kürzere Reisezeiträume auf Anfrage.

**ZUSCHLAG** Zimmer mit Terrasse 3 €/Tag, Zuschlag für weniger Nächte pro Tag: Erw: 10 €, Ki. 6-16 J. 6 €, Ki. 2-5 J. 5 €, Ki. unter 2 J. gratis

**HAUSEIGENE KINDBETREUUNG „WALDZEIT“ INKLUSIVE** ca. 19 Std./Wo. (3-12 J.), „Der Wolf macht den Wald gesund-Wolfwoche“: 16.03.-23.03. + 30.03.-06.04. + 26.05.-02.06. + 23.06.-30.06. + 07.07.-14.07. + 21.07.-28.07. + 04.08.-11.08. + 18.08.-25.08. + 06.10.-13.10. + 20.10.-27.10.  
„Waldwoche“ 23.03.-30.03. + 07.04.-13.04. + 30.06.-07.07. + 14.07.-21.07. + 28.07.-04.08. + 11.08.-18.08. + 25.08.-01.09. + 13.10.-20.10.

**LEISTUNGEN** Übernachtung mit Bio-Halbpension: Frühstücks- u. Abendbuffet. Ganztägig Obst, Tee u. Kaffee. 1 x begleitete Wanderung/Wo. Sauna.

**EXTRAS** Waschmaschine 10 €/Füllung. Floatarium, Massagen, Shiatsu-Behandlung (Entgelte). Fahrrad 15 €/Tag, Myboos aus Bambus, E-Bikes, Kinderfahrrad 7 €/Tag, Spielzimmer für Kinder, größere Kinder: draußen ein Goedom als überdachte Draußenhöhle, Kicker auf Holzterasse.

**WECHSELTAG** Samstag vom 23.03.-13.04., sonst Sonntag, tägl. Anreise auf Anfrage möglich.

**ANREISE** Bahnhof Görhde (4 km), kostenlose Abholung.

**HINWEIS** Hunde nicht erlaubt.