



ÖSTERREICH Vorarlberg

Hotel
mit Kinderbetreuung



FAMILIENHOTEL MATEERA

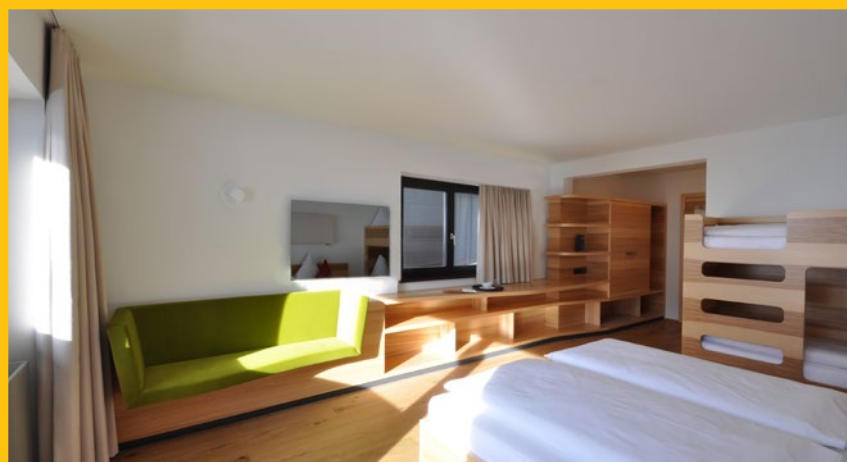
Urlaubsvielfalt im Montafon

SAGENHAFT BERGWELT Ist im österreichischen Vorarlberg die Rede von „National-Elf“, geht es nicht zwingend um Fußball. Gemeint sind eher die elf Ortschaften des Montafons, die sich südlich von Bludenz in das 40 km lange Hochgebirgstal erstrecken. In einem Seitental gelegen, umgeben von den Bergmassiven des Rätikons und des Verwall, ist Gargellen der höchstgelegene Ort des Montafons. Auf 1450 Metern ist man der Sonne und auch dem Glück am nächsten, heißt es.

FAMILIÄR UND MODERN Im Mateera sind Sie zu Gast bei Michal Matejko und seinem Team, die das Hotel getreu dem Motto „Mehr Familie, mehr Urlaub“ sehr persönlich führen. In den 20 modernen Zimmern des Hauses fühlen sich Eltern und Kinder, kleine und große Familien gleichermaßen wohl. Die Familienkombinationen mit separatem Kinderzimmer bieten Raum für bis zu sechs Personen. Ein klares Design spielt im Eingangsbereich, in der Hotelbar mit offenem Kamin und im Wellnessbereich die Hauptrolle, während bei Tisch helle Hölzer in alpenländischem Stil dominieren. Für Kinder sind die einfachsten Dinge oft die wichtigsten: Natur, Spielkameraden und genug Raum zum Toben. Die Fantasie-Werkstatt für Kinder ab 3 Jahren öffnet

unter dem Motto „Natur spielerisch entdecken“ an sechs Tagen pro Woche. Zu bestimmten Terminen sind auch die Kleinsten zwischen 1 und 3 Jahren zur Kleinkindbetreuung eingeladen. Besonders beliebt sind die wöchentliche Familienwanderung, der Kennenlern-Treff am Lagerfeuer und das Kletter-Abenteuer mit Erlebnisguide Wolfgang Schallert.

AKTIVITÄTEN FÜR JEDEN GESCHMACK Echte Urlaubs-Hochgefühle gehören dank des kostenfreien Aktivprogramms BergePlus im Mateera auf jeden Fall dazu. Wöchentlich laden zahlreiche professionelle Angebote in den Bereichen Klettern, Wandern oder Biken Erwachsene und Kinder zur Bewegung ein. In den Gargellner Klettersteigen können Familien gemeinsam ihre Kletterkünste erproben. Mit dem Zweirad geht's für Erwachsene und Kinder ab 8 Jahren auf zahlreiche Erkundungstouren. Bei den Wanderungen sind besonders die Touren auf alten Schmugglerpfaden bis in die Schweiz beliebt. Für welches der vielfältigen Angebote Sie sich auch entscheiden: Eine frühzeitige Anmeldung über die Website des Montafons wird empfohlen. So steht dem Bergabenteuer nichts im Wege.



HERBST-ABENTEUER

Canyoning durch Schluchten, Klettern auf schwindelerregenden Höhen – der Erlebnispädagoge Wolfgang Schallert lädt Kinder und Jugendliche vom 31.08. bis zum 13.10. zur Abenteuerwoche ein.





ÖSTERREICH Vorarlberg

Hotel
mit Kinderbetreuung

FAMILIENHOTEL MATEERA

Vollständige Preistabelle

TAGESPREISE FAMILIENHOTEL MATEERA 2024 PRO PERSON Buchungsnr. 355

TYP	AUSSTATTUNG	MINDEST- BERECHN.	MAX. PERS.	29.06.-24.08.	24.08.-20.10.
EZ	Einzelbett, Schlafsofa, DU/WC, Balkon, ca. 15 m ²	1 Erw.	1+1	118	102
Standard	DZ, DU/WC, ca. 20 m ²	2 Erw.	2 Erw.	106	90
Prior	DZ (Schlafsofa), DU/WC, Balkon, ca. 22 m ²	2 Erw.	2+1 bis 3 J.	118	102
Fam Premium	Doppelbett, Schlafsofa, Sitzecke, DU/WC, Balkon, ca. 25 m ²	2+1	2+2	128	112
Fam 1	Doppelbett, Etagenbett, Sitzecke, DU/WC, Balkon, ca. 27 m ²	2+1	2+2	140	124
Fam 2*	Doppelbett, Etagenbett mit Vorhang abgetrennt, Sitzecke, DU/WC, Balkon, ca. 30 m ²	2+2	2+3	155	139
Fam 3*	2 DZ mit Schlafsofa, DU/WC, Sitzecke, ca. 42 m ²	2+2	4+2	177	161
Fam 4*	2 DZ mit Doppelbett und Stockbett, DU/WC, Sitzecke, Blk., ca. 55 m ²	2+2	4+2	197	181
Familien- Kombination	DZ Standard und DZ Prior, 2 DU/WC, Balkon, ca. 42 m ²	4 Erw.	4+2	112	96
Familien- Kombination	DZ Prior und fam 1, 2 DU/WC, Balkon, ca. 49 m ²	4 Erw.	4+3	129	113

*Mindestberechnung fam 2 + fam 3 2+2 ab 7 J., fam 4 2+3 ab 7 J. jeweils vom 29.06.-24.08.

KINDERPREISE bei Berücksichtigung der jeweiligen Mindestberechnung 29.06.-24.08.: Jgdl. 13-17 J. 71 €, Ki. 7-12 J. 58 €, Ki. 3-6 J. 48 €; 24.08.-20.10.: Jgdl. 13-17 J. 65 €, Ki. 7-12 J. 52 €, Ki. 3-6 J. 42 €; Ki. unter 3 J. jeweils gratis. **EZ-ZUSCHLAG** 15 €/Tag

7 TAGE BLEIBEN = 6 TAGE ZAHLEN 29.06.-31.08. **4 TAGE BLEIBEN = 3 TAGE ZAHLEN** 30.06.-04.07. (So-Do) + 31.08.-20.10.

HAUSEIGENE KINDERBETREUUNG INKLUSIVE So.-Fr. ca. 32 Std./Wo. (3-17 J.)

HAUSEIGENE KLEINKINDBETREUUNG INKLUSIVE So.-Fr. ca. 32 Std./Wo. (ab 12 Monaten, sonst auf Anfrage), 31.08.-28.09.

TAGESPREISE FAMILIENHOTEL MATEERA 2024 PRO APPARTEMENT (ZZGL. ENDREINIGUNG) Buchungsnr. 3556

TYP	AUSSTATTUNG	PREIS BEI BELEG. MIT	MAX. PERS.	29.06.-24.08.	24.08.-20.10.
App. 1	DZ, 2 Ki.-Zi., Wohn-Kü., Bad, 2 WC, ca. 110 m ²	6 Erw.*	8 Erw.	229	176
App. 2	DZ, Ki.-Zi., Wohn-Küche, Bad, WC, Gartenzugang, ca. 60 m ²	4 Erw.*	5 Erw.	157	115

ENDREINIGUNG App. 1 125 €, App. 2 105 €/Aufenthalt (vor Ort zu zahlen) ***ZUSCHLAG** pro Tag/Pers. App. 1 31 €, App. 2 31 €

HAUSEIGENE KINDERBETREUUNG INKLUSIVE So.-Fr. ca. 32 Std./Wo. (3-17 J.)

HAUSEIGENE KLEINKINDBETREUUNG INKLUSIVE So.-Fr. ca. 32 Std./Wo. (ab 12 Monaten, sonst auf Anfrage), 31.08.-28.09.

LEISTUNGEN HOTEL Übernachtung mit Halbpension: Frühstücksbuffet mit sep. Kinderbuffet, 4-gängiges Wahlmenü am Abend, betreutes Kinderabendessen. 1 x Kaffee u. Kuchen/Wo. WLAN im gesamten Hotel.

LEISTUNGEN APPARTEMENT Übernachtung inkl. Bettwäsche, Handtücher. WLAN im ganzen Haus.

ZUSÄTZL. LEISTUNGEN ZIMMER/APP. Sauna, Dampfbad, Infrarot-Kabine. Mountainbike-Leihräder für Erw. nach Verfügbarkeit.

NEBENKOSTEN Ortstaxe 2 €/Tag/Pers. ab 14 J.

EXTRAS Verpflegung für Appartement-Gäste nur auf Anfrage (vor Ort buchbar): Frühstück Erw. 17 €, Ki. unter 12 J. 11 €, Ki. unter 5 J. 8 €. Abendessen: Erw. 39 €, Ki. unter 12 J. 24 €, Ki. unter 5 J. 16 €, Halbpension: Erw. 56 €, Ki. unter 12 J. 35 €, Ki. unter 5 J. 24 €. Hunde 15 €/Tag.

WECHSELTAG Samstag für die Zimmer, Sonntag für die Appartements, tägl. Anreise auf Anfrage mögl.

ANREISE Bahnhof Schruns (16 km, ca. 20 Min.), Taxi ca. 32 €/Strecke.

HINWEISE Einige Kinderzimmer sind mit Etagenbetten ausgestattet. Hauseigene Kleinkindbetreuung für Kinder unter 1 Jahr auf Anfrage. BergePlus-Programm unter www.montafon.at.