



Oberstdorf

ÖSTERREICH Kleinwalsertal

Appartements
mit Kinderbetreuung

WORKSHOP

MUSIKWORKSHOP
MIT VALENTIN & ELMAR
FUSSBALLCAMP



APPARTEMENTS DER ROSENHOF

Bergzeit mit Komfort im Kleinwalsertal

DIREKT IN DEN BERGSOMMER Wer die Spitze des 1940 m hohen Walmendinger Horns erreicht, ist von der Kulisse berauscht: Sonne, blauer Himmel und ein beeindruckender Blick auf die umliegende Bergwelt und den Hohen Ifen. Kein Wunder, dass dieses Ausflugsziel auch als der „Berg der Sinne“ bezeichnet wird. Für einen ebenso sinnlichen und vor allem familienfreundlichen Urlaub sorgen auf sonnigen 1200 m die Appartements Der Rosenhof in der kleinen Ortschaft Mittelberg. Mit mehreren Landhäusern bildet die Anlage fast ein kleines Dorf, in dem die Gastgeberinnen Suzanne Hugger und Patricia Wachter mit ihrem Team Sie herzlich begrüßen. Die Fahrt hierher führt übrigens nur über eine Strecke: Das Kleinwalsertal ist von den Alpen umrahmt und mit dem Auto nur von Bayern aus über Oberstdorf erreichbar.

APPARTEMENTS MIT HOTELSERVICE Kern des Gebäudeensembles ist das Stammhaus – das Hotel –, das die Rezeption, das Restaurant, die Bar und den Wellnessbereich beherbergt. Die durch Wege und Treppen verbundenen Appartementhäuser mit insgesamt 10 Familien-Suiten sind maximal 80 m entfernt. Freuen Sie sich auf Wohnräume mit zwei bis vier Zimmern und 50 bis 150 m², die sich durch Highlights unterscheiden – mal ist es die Terrasse mit weitem Blick auf das Bergpanorama, mal der Wintergarten mit Hängesessel oder eine Wellness-Dusche mit Dampfsauna. Die Ausstattungen der Ferienwohnungen variieren je nach Kategorie, wobei es nie an Komfort fehlt.

Küchen mit Spülmaschine, Elektroherd und Mikrowelle gehören meist zum Standard, Balkon und Kachelofen ebenfalls. Die Appartements können Sie ohne Verpflegung, mit Frühstück oder Vollpension buchen. Der Fitnessraum sowie der Wellnessbereich mit Saunalandschaft, Pool (5 × 10 m) und Kinderplanschbecken stehen Appartement-Gästen ebenso offen wie der beheizte Infinity-Pool (5 × 12,5 m).

BAUMKLETTERN AUF DER KINDERETAGE Neben der hauseigenen Kinderbetreuung für ca. 3- bis 10-Jährige erwartet junge Urlaubsgäste ab 8 Jahren ein Sport- und Spielprogramm. Für den Nachwuchs ist zudem die 350 m² große obere Etage des Stammhauses reserviert – mit Kletterwand und einem echten Baum zum Kraxeln. Für Begeisterung sorgt auch die Alphütte mit Heuboden. An der frischen Luft locken ein Wasserspielplatz mit Matschgrube, ein Baumhaus, ein Platz für Ballspiele und die Hängebrücke. Ein Rosenhof-Urlaubscoach, der das Kleinwalsertal kennt wie seine Bergschuhe, ist täglich stundenweise vor Ort und stellt Ihnen gerne ein Erlebnisprogramm zusammen. Mit der Kleinwalsertal-Gästekarte können Sie die Busse im Tal kostenlos nutzen und erhalten zahlreiche Ermäßigungen. Die Bergbahnen bringen Sie dorthin, wo der Ausblick seufzen lässt: auf das Walmendinger Horn. Für Hotel- und Appartementgäste sind Fahrten mit den Sommerbahnen der Region gratis!



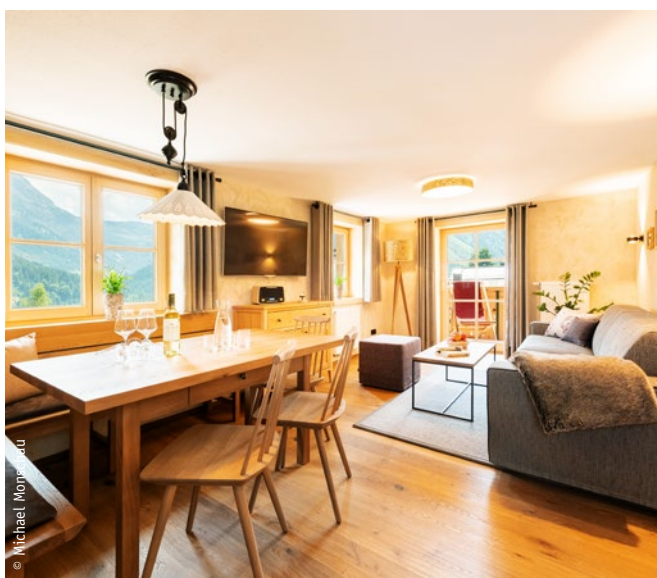
© Ingo Wandmacher



© Michael Morskau

FUSSBALL-CAMP

Diese Situation kennen viele Familien: Während die Eltern gerne wandern würden, wollen die Kinder auch im Urlaub kicken. Zum Glück gibt es die Fußballschule „Anstoß“. Sie bietet Sommercamps zu diesen Terminen an: 29.07.-16.08. Während die Kinder gut betreut sind und von einem erfahrenen Trainerteam trainiert werden, genießen die Eltern eine Wanderung, eine Mountainbike-Tour oder einen gemütlichen Saunagang. Bitte buchen Sie das Fußball-Camp vorab online.





ÖSTERREICH Kleinwalsertal

Appartements
mit Kinderbetreuung

APPARTEMENTS DER ROSENHOF

Vollständige Preistabelle

TAGESPREISE APPARTEMENTS DER ROSENHOF 2024 PRO APPARTEMENT (ZZGL. ENDREINIGUNG) Buchungsnr. 493

TYP	AUSSTATTUNG	PREIS BEI BELEG MIT PERS.*	MAX. PERS.	18.05.-01.06.	29.06.-06.07.	24.08.-07.09.	01.06.-29.06.	28.09.-02.11.	07.09.-28.09.	06.07.-24.08.
Bauernhaus Nr. 65	DZ, Ki.-Zi., Wohnküche, Bad, WC, Blk., ca. 35 m ²	3	3	225	215					245
Bauernhaus Nr. 62	DZ, Wohnzi. (Schlafs.), Küche, Bad, WC, ca. 40 m ²	4	4	230	220					250
Bauernhaus Nr. 63	DZ, Ki.-Zi., Wohnküche, DU/WC, ca. 40 m ²	4	4	245	235					265
Bauernhaus Nr. 66	DZ, Wohnzi. (Schlafs.), Kü., DU/WC, Balkon, ca. 40 m ²	4	4	250	240					270
Bauernhaus Nr. 61	DZ, Wohnzimmer (Schlafsofa), Küche, Bad, WC, Balkon, ca. 50 m ²	4	5	305	295					325
Bauernhaus Nr. 64	DZ, Ki.-Zi., Wohnzimmer (Schlafs.), Küche, Bad, Blk., ca. 60 m ²	4	6	260	250					280
Bauernhaus Nr. 60	DZ, Ki.-Zi., Wohnzimmer (Schlafsofa), Kaminofen, Küche, Bad, WC, Balkon, ca. 75 m ²	4	6	375	365					395
Rosenhof Hütle Nr. 80	DZ, Ki.-Zi., Wohnzimmer, Küche, Bad, WC, Terrasse, ca. 50 m ²	4	4	265	255					285
Bergkristall Nr. 95	2 DZ mit Doppelbett und Schlafsofa, Wohnzimmer, Küche, Bad, WC, Infrarotkabine, ca. 130 m ²	4	6	385	375					405
Bergkristall Nr. 90	2 DZ, EZ, Wohnzi. mit Schlafsofa, Küche, Bad, 2 WC, Dampfsauna, Terrasse, Balkon, ca. 130 m ²	4	6	385	375					405

ENDREINIGUNG Nr. 61, 62, 65, 66 jeweils 70 €, Nr. 60, 63, 64, 80 jeweils 90 €, Nr. 90, 95 jeweils 120 €/Aufenthalt (vor Ort zu zahlen)

***ZUSCHLAG** zusätzliche Person 40 €/Tag, Ki. unter 3 J. gratis

VERPFLEGUNG Frühstücksbuffet Erw./Jgdl. ab 14 J. 19,50 €/Tag, Ki. 3-13 J. 15 €/Tag, Buchungsnr. 4935. Vollpension Erw./Jgdl. ab 14 J. 59 €/Tag, Ki. 6-13 J. 39 €/Tag, Ki. 2-5 J. 27 €/Tag, Buchungsnr. 4936

10% ERMÄSSIGUNG bei Aufenthalt ab 14 Übernachtungen (Rabatte sind kombinierbar)

FUSSBALLCAMP 29.07.-02.08. + 05.08.-09.08. + 12.08.-16.08. (vorab online zu buchen)

Fußballcamp für fußballbegeisterte Mädchen und Jungen 7-14 J. 49 €/Tag/Ki., Geschwisterkind 39 €/Tag. Leistungen: 10-15 Uhr Training Mo.-Fr. inkl. Mittagessen. Hinweis: Fußballschuhe und Sportkleidung sind mitzubringen.

HAUSEIGENE KINDERBETREUUNG INKLUSIVE ca. 50 Std./Wo. (3-10 J.)

HAUSEIGENE KLEINKINDBETREUUNG INKLUSIVE ca. 15 Std./Wo. (ab 18 Monaten), 01.06.-22.06. + 07.09.-28.09.

LEISTUNGEN Übernachtung im App. inkl. Handtücher u. Bettwäsche, tägl. Zimmerreinigung (außer Küche). Schwimmbad, beheizter Infinity-Pool, Sauna, Dampfbad, Bergbahn-Ticket. Kleinwalsertal Gästekarte inkl. Walsersbus auf den Tallinen. WLAN in den Appartements.

NEBENKOSTEN Ortstaxe 3,90 €/Tag/Pers. ab 14 J.

EXTRAS Wellness- und Beautybehandlungen ab 30 €. Hunde auf Anfrage ca. 18 €/Tag (ohne Futter).

WECHSELTAG Samstag, tägl. Anreise auf Anfrage möglich, Mindestbuchungszeit 7 Übernachtungen

ANREISE Bhf. Oberstdorf (15 km, ca. 20 Min.), Taxi für max. 4 Pers. ca. 40 €/Strecke.