



ÖSTERREICH Vorarlberg

Hotel
mit Kinderbetreuung

BABYSIGNAL
BABYSCHWIMMKURS

WORKSHOP



© Tourismusverband / Biehermer Walsert

FAMILIENHOTEL LAGANT

Aktive Winterferien in Vorarlberg

SPORTLICH-UNGEZWUNGEN Wie gemacht für Familien ist das Brandnertal. Das Geheimnis? Die Mischung aus idyllischem Talschluss, gemütlichem Ort mit abwechslungsreichem Skigebiet und Panoramablick auf den höchsten Berg im Rätikonengebirge – die majestätische Schesaplana (2965 m). Mittendrin: das Familienhotel Lagant (1037 m) mit seiner perfekten Lage direkt an der Skipiste und einem umfangreichen Sport- und Spielangebot für Familien. Seine 75 mit Naturmaterialien in modernem Design gestalteten Zimmer verteilen sich auf zwei Häuser, verbunden durch die Tennishalle, das Kinderrestaurant und den 600 m² großen Spiel- und Aktivbereich mit der abenteuerlichen Ritterburg. Für Entspannung und Wohlgefühl sorgen die Sauna und der Whirlpool sowie ein kleinerer (4 x 7 m) und ein größerer Pool (5 x 10 m). Das umfangreiche Abendbuffet verwöhnt Erwachsene und Kinder mit kulinarischer Vielfalt.

VIEL PROGRAMM FÜR KLEINE GÄSTE Das umfangreiche Kinder- und Jugendprogramm hat das Lagant-Team genau auf die Bedürfnisse von Groß und Klein abgestimmt und dabei bedacht: Ungestörte Zeit unter Gleichaltrigen tut allen gut. Der Ausschlafservice wird darum gern angenommen. Zweimal wöchentlich holen die Betreuer ihre Schützlinge morgens um halb acht vom Zimmer ab – eine Gelegenheit für die Erwachsenen, sich länger in die Kissen zu kuscheln. Gemeinsam verbringen Eltern und Babys eine besondere Zeit beim Babyschwimm- und beim babySignal-Kurs. In je einer Januar- und Märzwoche entdecken sie hier spielerisch das nasse Element für sich oder bauen durch einfache Handzeichen noch intensiveren Kontakt auf.

SKIFAHREN LEICHT GEMACHT Das Familienhotel Lagant liegt direkt an der Talstation mit 8er-Kabinenbahn. Schön bequem: Ihre Ski können Sie bei der Talstation sicher deponieren. Die Panoramabahn „Burtschasattel“ verbindet das Skigebiet Brand mit dem Winter sportbereich Bürserberg. 14 Lifte erschließen 55 km leichte und mittelschwere Pisten auf 1030 bis 2000 Metern. Die beschneite Talabfahrt führt am Hotel vorbei. Mittags geht's zur Stärkung in eines der zwei zum Familienunternehmen gehörenden Bergrestaurants mitten im Skigebiet. Ein sanftes Wintervergnügen bieten viele Wanderwege, die auch zum Schneeschuhwandern einladen. Auf der Naturrodelbahn geht es dank Flutlicht auch spät am Abend noch rasant zu.

BUCHBAR

vom 21.12. bis 23.03.2025

PREIS/LEISTUNG

Preisbeispiel Prior/Übernachtung inkl. Halbpension

ERWACHSENE

von **141 €** (04.01.-25.01.)

bis **195 €** (21.12.-04.01.25)

KINDER (6 Jahre)

von **67 €** (04.01.-25.01.)

bis **77 €** (21.12.-04.01.25)

BETREUUNG

HAUSEIGENE KINDERBETREUUNG

ca. 55 Std./Woche inkl. (3-17 Jahre)

HAUSEIGENE KLEINKINDBETREUUNG

ca. 32 Std./Woche inkl. (0-2 Jahre)

ANGEBOTE

BABYSIGNAL-KURS

5 x/Woche inkl.

für Kinder (6-24 Monate) und Eltern
08.03.-15.03.

BABYSCHWIMMKURS

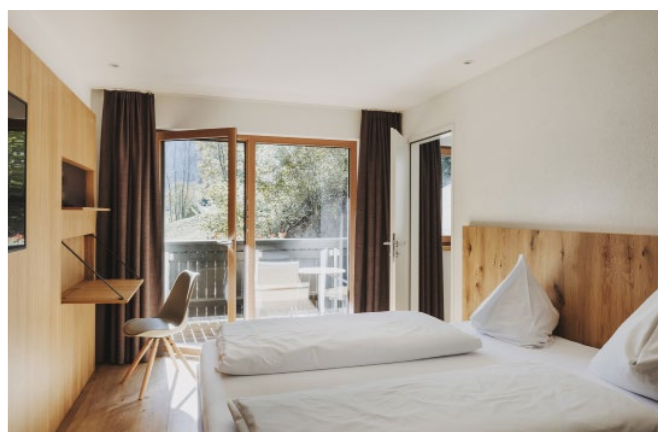
5 x/Woche inkl.

für Kinder (8 Wo.-4 Jahre) und Eltern
18.01.-25.01. + 15.03.-22.03.



KINDERSCHNEE

Das Familienhotel Lagant bietet einen tollen Service für die kleinen Gäste an: Der hauseigene Shuttle-Bus fährt die Kinder morgens zum Skikurs und bringt sie auch wieder zurück ins Hotel. Kinder ab 4 Jahren können im Skikurs erste Schritte auf zwei Brettern in Gruppenkursen erlernen. Je nach Vorerfahrung beginnen die Kinder ihre Ski-Karriere im Kinderland in der Ortsmitte von Brand oder verfeinern ihr Können direkt im Skigebiet Brandnertal. Die Skikurse beginnen immer am Sonntag oder Montag und starten Vormittags. Bitte buchen Sie die gewünschten Kurse vorab direkt über die Skischule im Brandnertal.





ÖSTERREICH Vorarlberg

Hotel
mit Kinderbetreuung

FAMILIENHOTEL LAGANT

Vollständige Preistabelle

TAGESPREISE FAMILIENHOTEL LAGANT 2024/25 PRO PERSON Buchungsnr. 305

TYP	AUSSTATTUNG	MIND.-BERECH.	MAX. PERS.	21.12.-04.01.25 22.02.-08.03.	04.01.-25.01. 08.03.-23.03.	25.01.-22.02.
Standard	DZ, DU/WC, teilw. Nord-Balkon, ca. 16 m ²	1+1 ab 7 J.	2 Erw.	184	130	160
Prior	DZ, DU/WC, Nord-Balkon, ca. 20 m ²	2 Erw.	2+2	195	141	171
Premium	DZ m. Schlafs., DU/WC, Süd-Blk., ca. 20 m ²	2 Erw.	2+2	203	149	179
Superior	DZ m. Schlafs., DU/WC, Süd-Terr., ca. 20 m ²	2 Erw.	2+2	209	155	185
fam 1	DZ mit Schlafsofa, DU/WC, Balkon, ca. 26 m ²	2 Erw.	2+2	216	162	192
fam 2	DZ mit Schlafsofa, teilweise mit Etagenbett, DU/WC, Süd-Terrasse, ca. 26 m ²	2 Erw.	2+4	223	168	198
fam 3	2 DZ mit Schlafsofa, teilweise mit Etagenbett, DU/WC, Nord-Balkon, ca. 40 m ²	2+2 ab 7 J.*	2+4	260	205	236
fam 3 Typ 2	2 DZ (Zustellbett mögl.), DU/WC, Süd-Balkon, ca. 40 m ²	2+2 ab 6 J.*	4+1	266	212	242
fam 4	2 DZ mit Schlafsofa, teilw. mit Etagenbett, DU/WC, Süd-Balkon, ca. 40 m ²	2+2 ab 7 J.*	2+4	271	217	249
Deluxe 1	DZ mit Schlafsofa, Ki.-Zi. mit Etagenbett, DU/WC, ca. 25-31 m ²	2+2 ab 3 J.*	2+2+Baby	260	205	236
Deluxe 2	DZ mit Schlafsofa, Ki.-Zi. mit Etagenbett, DU/WC, Blk. o. Terr., ca. 25-31 m ²	2+2 ab 7 J.*	2+2+Baby	266	212	242
Suite Deluxe	2 DZ mit Schlafsofa, teilw. mit Etagenbett, DU/WC, ca. 41 m ²	2+2 ab 7 J.*	4+Baby	299	245	275

*21.12.-04.01.25 + 22.02.-08.03. Kinderfestpreis 77 €, ab 3. Ki. Kinderpreise lt. Liste

KINDERPREISE bei Berücksichtigung der jeweiligen Mindestberechnung

21.12.-04.01.25 + 22.02.-08.03.: JgdL. 13-17 J. 102 €, Ki. 9-12 J. 87 €, Ki. 6-8 J. 77 €, Ki. 3-5 J. 62 €, Ki. 1-2 J. 42 €; 04.01.-22.02. + 08.03.-23.03.: JgdL. 13-17 J. 92 €, Ki. 9-12 J. 77 €, Ki. 6-8 J. 67 €, Ki. 3-5 J. 52 €, Ki. 1-2 J. 32 €, Ki. unter 1 J. jeweils gratis

EINZELZIMMERZUSCHLAG 50% des Erw.-Preises

7 TAGE BLEIBEN = 6 TAGE ZAHLEN 21.12.-28.12. + 11.01.-25.01. + 15.03.-23.03. **4 TAGE BLEIBEN = 3 TAGE ZAHLEN** 21.12.-26.12. + 12.01.-23.01. (So-Do) + 16.03.-20.03. **10% ERMÄSSIGUNG** 25.01.-22.02.

BABYSIGNAL-KURS INKLUSIVE 5 x /Wo. Kommunizieren mit Gebärden für Kinder von ca. 6 bis 24 Monaten und deren Eltern, 08.03.-15.03.

BABYSCHWIMMKURS INKLUSIVE 5 x /Wo. für Kinder von 8 Wochen bis 4 Jahre und deren Eltern, 18.01.-25.01. + 15.03.-22.03.

HAUSEIGENE KINDERBETREUUNG INKLUSIVE ca. 55 Std./Wo. (3-17 Jahre)

HAUSEIGENE KLEINKINDBETREUUNG INKLUSIVE ca. 32 Std./Wo. (0-2 J.)

LEISTUNGEN Übernachtung mit erweiterter Halbpension: Frühstücksbuffet mit separatem Kinderbuffet, betreutes Kinderessen mittags und abends, hochwertiges Abendbuffet, Säfte von der Saftbar während der Betreuung. Schwimmbad, Sauna, Whirlpool, Infrarotkabine. WLAN im gesamten Haus. **NEBENKOSTEN** Ortstaxe 3,30 €/Tag/Pers. ab 14 J. **EXTRAS** Tennis, Massage. Hunde auf Anfrage 15 €/Tag. Skipass 6 Tage NS/HS Erw. ca. 280 €/360 "Dynamic Pricing" früher buchen lohnt sich. Alle Tickets im Web Shop Verfügbar: <https://shop.bergbahnen-brandnertal.at/de/webshop/winter-tickets/mehrtageskarten> (gültig im Brandnertal und im Montafon). **WECHSELTAG** 21.12.-26.12. tägl. Anreise mögl., 02.01.-04.01. Mindestbuchungszeit 2 Übernachtungen. 26.12.-02.01. Donnerstag, Mindestbuchungszeit 7 Übernachtungen, sonst Samstag, tägl. Anreise auf Anfrage möglich. **ANREISE** Bahnhof Bludenz (12 km, ca. 15 Min.), kostenlose Abholung auf Anfrage. **HINWEISE** Skilifte geöffnet bis ca. 01.04.25. Skigebiet unter www.brandnertal.at, Kurse buchbar unter www.skischule-brandnertal.at.