



ÖSTERREICH Vorarlberg

Hotel
mit Kinderbetreuung

FAMILIENHOTEL MATEERA

Winterfreuden mit Schneegarantie im Montafon

SAGENHAFTE BERGWELT Ist im österreichischen Vorarlberg die Rede von der „National-Elf“, geht es nicht zwingend um Fußball. Gemeint sind vielmehr die elf Ortschaften des Montafons, die sich südlich von Bludenz in das 40 km lange Hochgebirgstal erstrecken. In einem stillen Seitental, umgeben von den Bergmassiven des Rätikons im Westen und des Verwall im Osten, liegt Gargellen, der höchstgelegene Ort des Montafons mit einem familienfreundlichen Skigebiet für jedes Niveau. Auf 1450 bis 2300 Metern ist hier nicht nur die Sonne, sondern auch das Glück am nächsten, wie die Einheimischen sagen.

WOHLGEFÜHL IN ALLEN RÄUMEN Familienfreundlichkeit und schickes Design gehören zu den Markenzeichen des kleinen, feinen Hotels von Gastgeber Michal Matejko. Der herzliche Service sowie die 20 gemütlichen, hellen Zimmer und schönen Appartements tragen zum besonderen Wohlfühlfaktor des Hauses bei. Die Familienkombinationen mit separatem Kinderzimmer bieten Raum für bis zu sechs Personen. Eine klare Optik spielt auch in der Hotelbar mit offenem Kamin und im Wellnessbereich die Hauptrolle, während bei Tisch helle Hölzer in alpenländischem Stil dominieren. Das Küchenteam zaubert täglich ein viergängiges Wahlmenü, das mal lokale, mal internationale Gaumenfreuden bereithält.

STIMMIGES KONZEPT Treffpunkt für die hauseigene Kinderbetreuung ist die Fantasie Werkstatt. Geht es zusammen hinaus und hinein in den Schnee, entdecken die Kinder spielerisch die Natur. Zu bestimmten Terminen werden auch die Kleinsten ab 12 Monaten liebevoll umsorgt. Besonderen Wert legt das Haus auf gemeinsame Erlebnisse: Groß und Klein gehen zum Beispiel auf den Winterschnee-Spielplatz oder auf eine stimmungsvolle Fackelwanderung.

„VON SCHNEE REDEN WIR NICHT, DEN HABEN WIR!“ Gargellen ist der höchste Wintersportort im Montafon und gilt deshalb als ausgesprochen schneesicher. Das Skigebiet liegt direkt am Talschluss, ganz ohne Durchgangsverkehr. Der Hotel-Shuttle bringt Sie zum Lift (700 m), zurück zum Mateera geht es später, wie praktisch, auf Skiern direkt bis zur Haustür. Die Auswahl im Skigebiet ist groß: Es gibt acht Liftanlagen, eine moderne 8er-Kabinenbahn, die Bergstation (2130 m) mit 4er-Sessellift bis auf 2300 m Höhe und eine komfortable 6er-Sesselbahn. Freeridern verschafft eine geführte Nidla-Abfahrt ein unvergessliches Abenteuer: Der legendäre Tiefschneehang bietet mit 387 Schwüngen die längste Varianten-Abfahrt Voralbergs.

BUCHBAR

vom 20.12. bis 23.03.2025

PREIS/LEISTUNG

Preisbeispiel Doppelzimmer Prior/
Übernachtung inkl. Halbpension

ERWACHSENE

von **136 €** (04.01.-25.01.)

bis **193 €** (20.12.-04.01.25)

KINDER (6 Jahre)

von **67 €** (04.01.-25.01.)

bis **77 €** (20.12.-04.01.25)

BETREUUNG

HAUSEIGENE KINDERBETREUUNG

ca. 32 Std./Woche (3-17 Jahre)

HAUSEIGENE KLEINKINDBETREUUNG

ca. 32 Std./Woche (ab 12 Monaten)

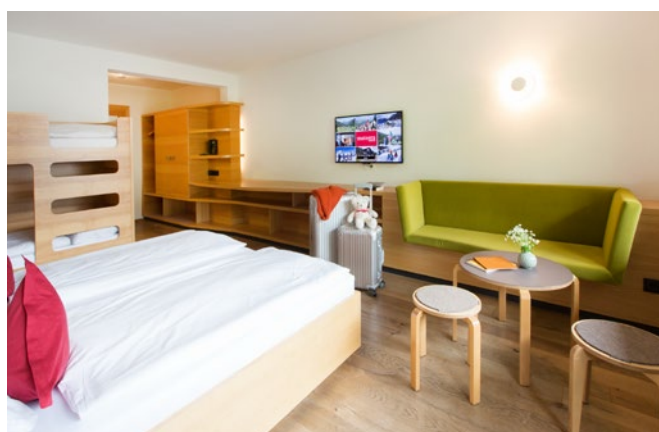
nn.01.-nn.01. + nn.03.-nn.03.





KINDERSCHNEE

In der Ski- und Snowboardschule Gargellen (700 m, Shuttle) ist der Nachwuchs bestens aufgehoben. Denn egal ob Kinderskischule ab 4 Jahren oder dazugehöriger Ski-Kindergarten ab 2 Jahren: Ihre Sprösslinge sind rundum versorgt. Die Kinderskischule bietet von 9.00 Uhr Kurse aller Könnens- und Altersstufen an. In zweistündigen „Kükenkursen“ werden hier schon 3-Jährige mit dem weißen Element vertraut gemacht (Entgelt).





ÖSTERREICH Vorarlberg

Hotel
mit Kinderbetreuung

FAMILIENHOTEL MATEERA

Vollständige Preistabelle

TAGESPREISE FAMILIENHOTEL MATEERA 2024/25 HOTEL PRO PERSON Buchungsnr. 355

TYP	AUSSTATTUNG	MIND.- BERECH.	MAX. PERS.	20.12.-04.01.25 22.02.-08.03.	04.01.-25.01.	25.01.-22.02.	08.03.-23.03.
EZ	Einzelbett, Schlafsofa, DU/WC, Blk., ca. 15 m ²	1 Erw.	1+1	192	143	174	149
Standard	DZ, DU/WC, ca. 20 m ²	2 Erw.	2 Erw.	178	121	152	127
Prior	DZ (Schlafsofa), DU/WC, Balkon, ca. 22 m ²	2 Erw.	2+1	193	136	168	142
Fam Premium	Doppelb., Schlafsofa, Sitzecke, DU/WC, Blk., ca. 25 m ²	2+2 ab 3 J.	2+2	205	148	180	154
Fam 1	Doppelbett, Etagenbett, Sitzecke, DU/WC, Blk., ca. 27 m ²	2+2 ab 3 J.	2+2	216	159	191	165
Fam 2	Doppelbett, Etagenbett mit Vorhang abgetrennt, Sitzecke, DU/WC, Balkon, ca. 30 m ²	2+2 ab 6 J.	2+3	227	170	202	176
Fam 3	2 DZ mit Schlafsofa, DU/WC, Sitzecke, ca. 42 m ²	2+3 ab 6 J.	4+2	251	194	226	200
Fam 4	2 DZ mit Doppelbett und 1 Stockbett, DU/WC, Sitzecke, Balkon, ca. 55 m ²	2+3 ab 6 J.	4+2	262	204	237	211
Familien- Kombination 1	DZ Standard und DZ Prior, 2 DU/WC, Balkon, ca. 42 m ²	4 Erw.	4+1	186	128	160	135
Familien- Kombination 2	DZ Prior und fam 1, DU/WC, Balkon, ca. 49 m ²	4+1	4+2	205	148	180	153

KINDERPREISE bei Berücksichtigung der jeweiligen Mindestberechnung 20.12.-04.01.25 + 22.02.-08.03. : Jgdl. 13-17 J. 102 €, Ki. 9-12 J. 87 €, Ki. 6-8 J. 77 €, Ki. 3-5 J. 62 €, Ki. 1-2 J. 42 €, Ki. unter 1 J. gratis; sonst: Jgdl. 13-17 J. 92 €, Ki. 9-12 J. 77 €, Ki. 6-8 J. 67 €, Ki. 3-5 J. 52 €, Ki. 1-2 J. 32 €, Ki. unter 1 J. gratis. **EZ-ZUSCHLAG** 50% des Erw.-Preises

TAGESPREISE FAMILIENHOTEL MATEERA 2024/25 PRO APARTEMENT (ZZGL. ENDREINIGUNG) Buchungsnr. 3556

TYP	AUSSTATTUNG	MIND.- BERECH.	MAX. PERS.	20.12.-04.01.25 22.02.-08.03.	04.01.-25.01.	25.01.-22.02.	08.03.-23.03.
App. 1	DZ, 2 Ki.-Zi., Wohn-Kü., Bad, 2 WC, ca. 110 m ²	Bei Beleg. mit 6 Pers.*	8 Erw.	372	254	288	274
App. 2	DZ, Ki.-Zi., Wohn-Küche, Bad, WC, Gartenzugang, ca. 60 m ²	Bei Beleg. mit 4 Pers.*	5 Erw.	286	189	210	194

ENDREINIGUNG App. 1 125 €, App. 2 105 €/Aufenthalt (vor Ort zu zahlen)

***ZUSCHLAG** pro Tag/Pers.: 20.12.-04.01.25 + 22.02.-08.03. App. 1 30 €, App. 2 20 €, in allen sonstigen Zeiträumen App. 1 23 €, App. 2 17 €

7 TAGE BLEIBEN = 6 TAGE ZAHLEN 20.12.-28.12. + 11.01.-25.01. + 15.03.-23.03. **4 TAGE BLEIBEN = 3 TAGE ZAHLEN** 21.12.-26.12. + 12.01.-23.01. (So-Do) + 16.03.-20.03. **10% ERMÄSSIGUNG** 25.01.-22.02.

HAUSEIGENE KINDERBETREUUNG INKLUSIVE ca. 32 Std./Wo. (3-17 Jahre)

HAUSEIGENE KLEINKINDBETREUUNG INKLUSIVE ca. 32 Std./Wo. (ab 12 Monaten, sonst auf Anfrage) nn.01.-nn.01. + nn.03.-nn.03.

LEISTUNGEN HOTEL Übernachtung mit Halbpension: Frühstücksbuffet mit separatem Kinderbuffet, 4-gängiges Wahlmenü am Abend. Sauna, Dampfbad, Infrarot-Kabine. WLAN im gesamten Hotel.

LEISTUNGEN APARTEMENT Übernachtung inkl. Bettwäsche, Handtücher. WLAN im ganzen Haus.

NEBENKOSTEN Ortstaxe 2,50 €/Tag/Pers. ab 14 J.

EXTRAS Verpflegung für Appartement-Gäste nur auf Anfrage (vor Ort buchbar): Frühstück Erw. 17 €, Ki. unter 12 J. 11 €, Ki. unter 5 J. 8 €. Abendessen: Erw. 39 €, Ki. unter 12 J. 24 €, Ki. unter 5 J. 16 €, Halbpension: Erw. 56 €, Ki. unter 12 J. 35 €, Ki. unter 5 J. 24 €. Hunde auf Anfrage 15 €/Tag. Skipass 6 Tage Erw. NS/HS ca. 257 €/305 €.

WECHSELTAG 20.12.-26.12. tägl. Anreise mögl., 02.01.-04.01. Mindestbuchungszeit 2 Übernachtungen. 26.12.-02.01. Donnerstag, Mindestbuchungszeit 7 Übernachtungen, sonst Samstag, tägl. Anreise auf Anfrage möglich.

ANREISE Bahnhof Schruns (16 km, ca. 20 Min.), Taxi ca. 32 €/Strecke.

HINWEISE Einige Kinderzimmer sind mit Etagenbetten ausgestattet. PKW empfehlenswert. Hauseigene Kleinkindbetreuung für Ki. unter 1 Jahr auf Anfrage. Skilifte geöffnet bis ca. 01.04.25. Skigebiet unter www.montafon.at, Kurse buchbar unter www.schischule-gargellen.at.